

**Q40 Wohnung 1. Obergeschoss W40-06 V2**

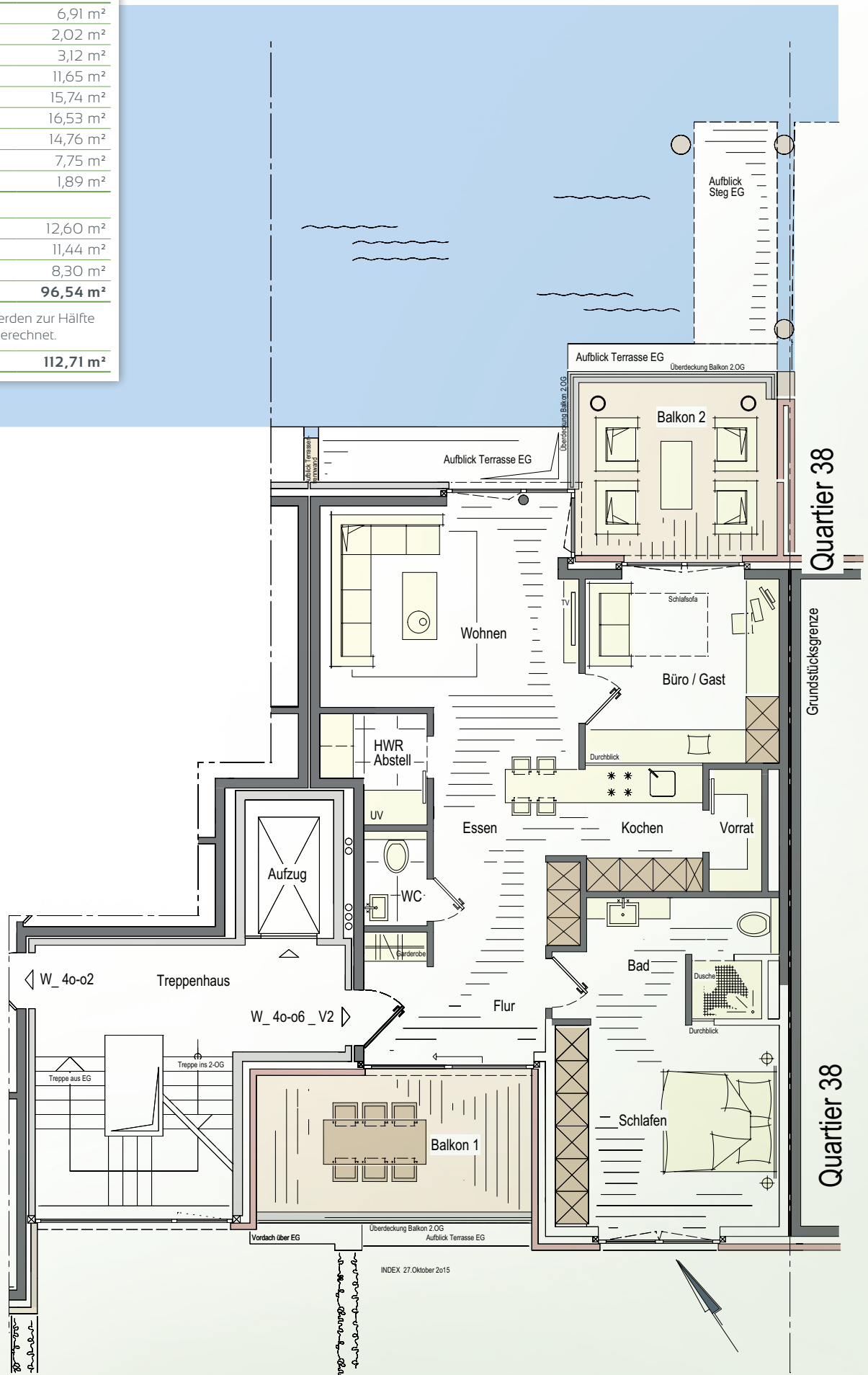
Flur	6,91 m <sup>2</sup>
Vorratsraum	2,02 m <sup>2</sup>
HWR/Abstell	3,12 m <sup>2</sup>
Büro/Gast	11,65 m <sup>2</sup>
Kochen/Essen	15,74 m <sup>2</sup>
Wohnen	16,53 m <sup>2</sup>
Schlafen	14,76 m <sup>2</sup>
Bad	7,75 m <sup>2</sup>
WC	1,89 m <sup>2</sup>

Balkon 1	12,60 m <sup>2</sup>
Balkon 2	11,44 m <sup>2</sup>
Abstell-KG	8,30 m <sup>2</sup>

**Wohnfläche nach DIN 96,54 m<sup>2</sup>**

Balkone und Abstell-KG werden zur Hälfte mit in die Wohnfläche eingerechnet.

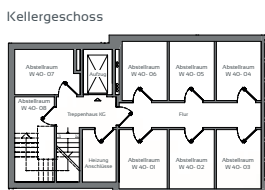
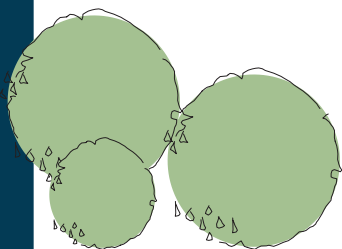
**Gesamtfläche 112,71 m<sup>2</sup>**



## Quartier mit Aussicht.

Ob vom Balkon zur Delftseite oder zur Hafenseite. Die Aussicht ist in alle Richtungen beeindruckend. Hier können Sie zu Hause sein. Genießen Sie Ihren neuen Lebensraum im Herzen der Stadt und doch am Wasser! Wählen Sie zwischen zwei interessanten Grundrissen. Mit etwa 97 Quadratmetern ist die helle Wohnung im ersten Obergeschoss, die Sie auch per Fahrrad erreichen können, großzügig und modern geschnitten. Es werden nur hochwertige und dem modernen Anspruch entsprechende Materialien verwendet, die harmonisch aufeinander abgestimmt sind. Hier haben Sie genügend

Raum, um sich zu entfalten. Ganz nach Lust und Laune. Sie werden es schnell merken: Die Lage Ihres neuen Domizils ist besonders attraktiv. Wer bei aller Muße und Entspannung auch gerne aktiv ist, für den wird in der Seehafenstadt Emden einiges geboten. Ganz schnell sind Sie zu Fuß oder mit dem Fahrrad inmitten von Emdens buntem Kulturangebot und Nachtleben unterwegs. Treffen Sie sich mit Freunden in der Stadt, zum Bummel auf dem Wochenmarkt oder einem Besuch im Café. Ihre Laufstunden können Sie auf den nahe gelegenen Wallanlagen absolvieren.



### Q40 Wohnung 1. Obergeschoss W40-06 V2

Flur	6,91 m <sup>2</sup>
Vorratsraum	2,02 m <sup>2</sup>
HWR/Abstell	3,12 m <sup>2</sup>
Büro/Gast	11,65 m <sup>2</sup>
Kochen/Essen	15,74 m <sup>2</sup>
Wohnen	16,53 m <sup>2</sup>
Schlafen	14,76 m <sup>2</sup>
Bad	7,75 m <sup>2</sup>
WC	1,89 m <sup>2</sup>

Balkon 1	12,60 m <sup>2</sup>
Balkon 2	11,44 m <sup>2</sup>
Abstell-KG	8,30 m <sup>2</sup>

**Wohnfläche nach DIN 96,54 m<sup>2</sup>**

Balkone und Abstell-KG werden zur Hälfte mit in die Wohnfläche eingerechnet.

**Gesamtfläche 112,71 m<sup>2</sup>**

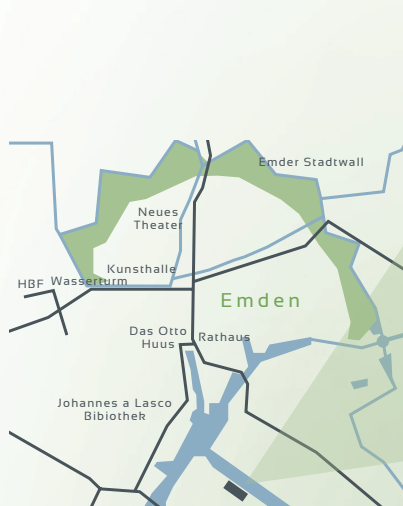
	Quartier 40	Quartier 38
DG	W 40 - 04	W 40 - 08
2.OG	W 40 - 03	W 40 - 07
1.OG	W 40 - 02	<b>W 40 - 06</b>
EG	W 40 - 01	W 40 - 05



## In nur wenigen Schritten zu Ihrem Finanzierungsbedarf.

Sie wünschen ein solides, finanzielles Fundament für Ihre Immobilie? Sie suchen eine Baufinanzierung, die genau Ihren Vorstellungen entspricht? Mit der BauFinan-

zierung erhalten Sie konkrete Antworten auf Ihre Fragen. Auch für das Bauprojekt „Quartier 36-40“ haben wir interessante Finanzierungskonzepte ausgearbeitet.



**Kaufpreis Quartier <sup>40</sup>  
Wohnung W40-06 V2**

**Gesamtfläche 112,71 m<sup>2</sup> 233.500 €**

**Folgende zusätzliche Kosten entstehen je Wohnung:**

je Stellplatz (mind. 1 Stellplatz pro Wohnung)	5.000 €
für ein Carport (zusätzlich)	7.500 €
für eine Garage (zusätzlich)	27.500 €
für einen Steg	15.000 €

Stand 01. Juli 2016



Für weitere Infos zur Objektlage  
QR-Code scannen oder direkt unter:  
[www.neuer-delft.de/q40\\_06\\_1OG\\_V2](http://www.neuer-delft.de/q40_06_1OG_V2)  
Kontakt: [info@neuer-delft.de](mailto:info@neuer-delft.de) oder  
persönlich unter 0 49 21/806-323