

Q40 Wohnung Erdgeschoss W40-05

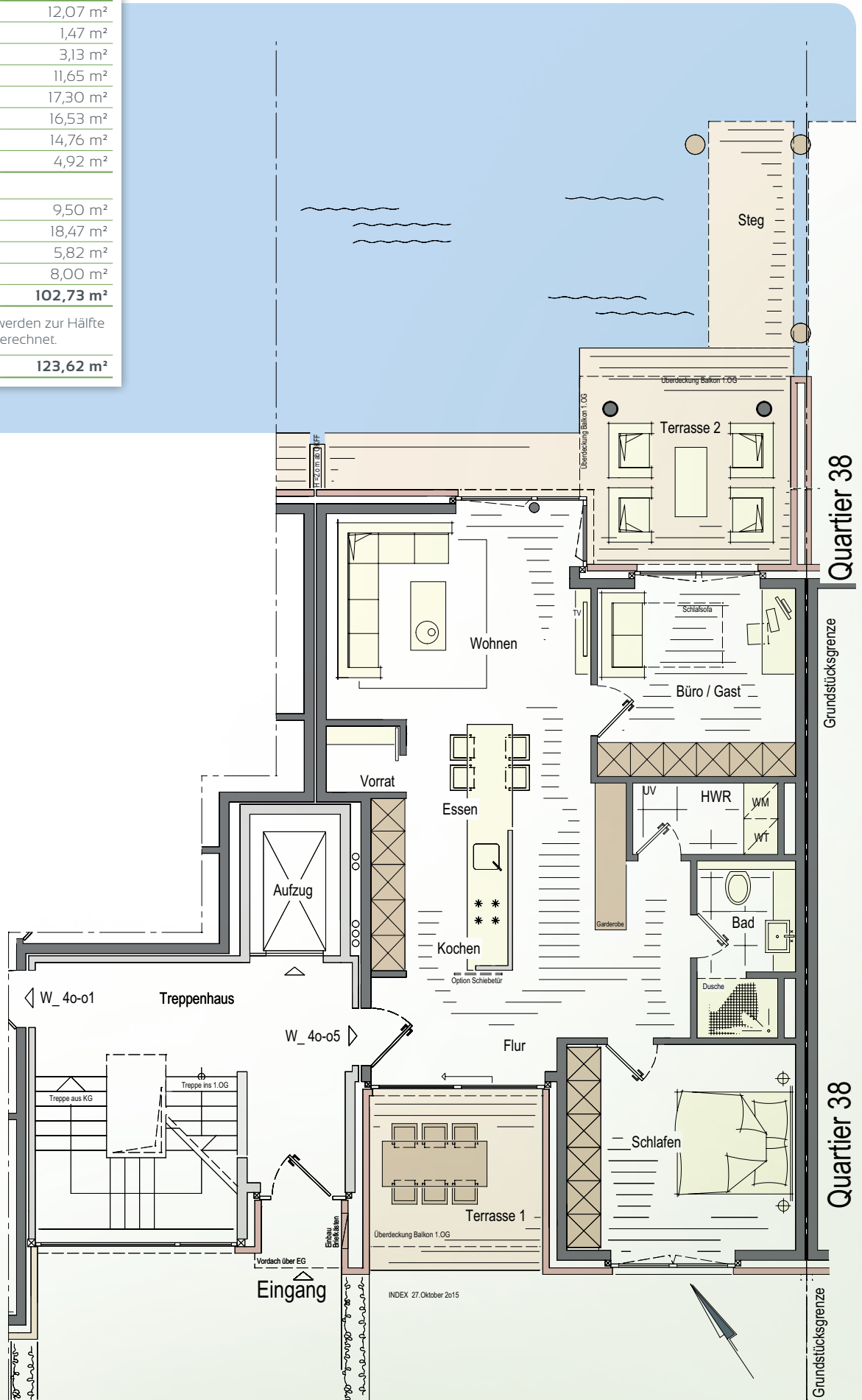
Flur	12,07 m ²
Vorratsraum	1,47 m ²
HWR	3,13 m ²
Büro/Gast	11,65 m ²
Kochen/Essen	17,30 m ²
Wohnen	16,53 m ²
Schlafen	14,76 m ²
Bad	4,92 m ²

Terrasse 1	9,50 m ²
Terrasse 2	18,47 m ²
Steg	5,82 m ²
Abstell-KG	8,00 m ²

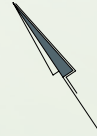
Wohnfläche nach DIN 102,73 m²

Terrassen und Abstell-KG werden zur Hälfte mit in die Wohnfläche eingerechnet.

Gesamtfläche 123,62 m²



INDEX 27. Oktober 2015



Wohnen und Leben am Wasser.

Ihr Traum kann wahr werden: Auf über 102 Quadratmetern Wohnfläche genießen Sie jeden Tag aufs Neue. Sie wohnen am Wasser und bevorzugen das Leben in der Stadt. Vom offen gestalteten Wohn-/Essbereich und vom Büro aus haben Sie eine beeindruckende Aussicht auf den NEUEN DELFT. Auch die Hafenseite ist lichtdurchflutet und offen gestaltet. Ihre neue Küche bietet viel Platz für ausgedehnte Kochabende mit Freunden. Hier ist Raum für Genuss und Gespräche. Das gerade geschnittene Büro ist Ihr Raum für Arbeit, Hobby oder Gäste. Dieses Zimmer liegt an der Terrasse zur Delftseite. Übrigens, mit den zwei Terrassenflächen ent-

scheiden Sie ganz nach Tagesstimmung, welche Aussicht sie bevorzugen: die Delftseite oder die Hafenseite. In der Fertigstellung und Ausführung werden nur hochwertige und dem modernen Anspruch entsprechende Materialien verwendet. Sind Sie auf den Geschmack gekommen?

Ihr neues Zuhause: eine erstklassige Wohnung, ausgewählte moderne Materialien, beste energetische Werte, am Wasser und auf Wunsch mit einem Steg für Ihr Boot. Zeit zu genießen - in Ihrem neuen Zuhause am NEUEN DELFT.

Q40 Wohnung Erdgeschoss W40-05

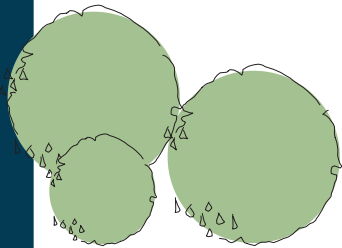
Flur	12,07 m ²
Vorratsraum	1,47 m ²
HWR	3,13 m ²
Büro/Gast	11,65 m ²
Kochen/Essen	17,30 m ²
Wohnen	16,53 m ²
Schlafen	14,76 m ²
Bad	4,92 m ²

Terrasse 1	9,50 m ²
Terrasse 2	18,47 m ²
Steg	5,82 m ²
Abstell-KG	8,00 m ²

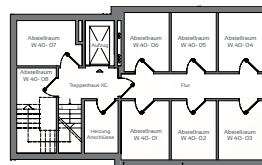
Wohnfläche nach DIN 102,73 m²

Terrassen und Abstell-KG werden zur Hälfte mit in die Wohnfläche eingerechnet.

Gesamtfläche 123,62 m²



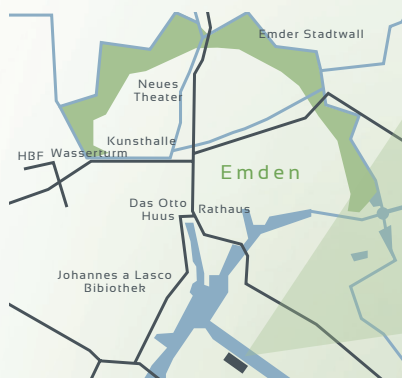
Kellergeschoss



In nur wenigen Schritten zu Ihrem Finanzierungsbedarf.

Sie wünschen ein solides, finanzielles Fundament für Ihre Immobilie? Sie suchen eine Baufinanzierung, die genau Ihren Vorstellungen entspricht? Mit der BauFinan-

zierung erhalten Sie konkrete Antworten auf Ihre Fragen. Auch für das Bauprojekt „Quartier 36-40“ haben wir interessante Finanzierungskonzepte ausgearbeitet.



Kaufpreis Quartier ⁴⁰
Wohnung W40-05

Gesamtfläche 123,62 m² 235.500 €

Folgende zusätzliche Kosten entstehen je Wohnung:

je Stellplatz (mind. 1 Stellplatz pro Wohnung)	5.000 €
für ein Carport (zusätzlich)	7.500 €
für eine Garage (zusätzlich)	27.500 €
für einen Steg	15.000 €

Stand 01. Juli 2016



Für weitere Infos zur Objektlage QR-Code scannen **oder direkt unter:**
www.neuer-delft.de/q40_05_EG
Kontakt: info@neuer-delft.de oder **persönlich unter** 04921/806-323