

Q40 Wohnung 2. Obergeschoss W40-03 v1

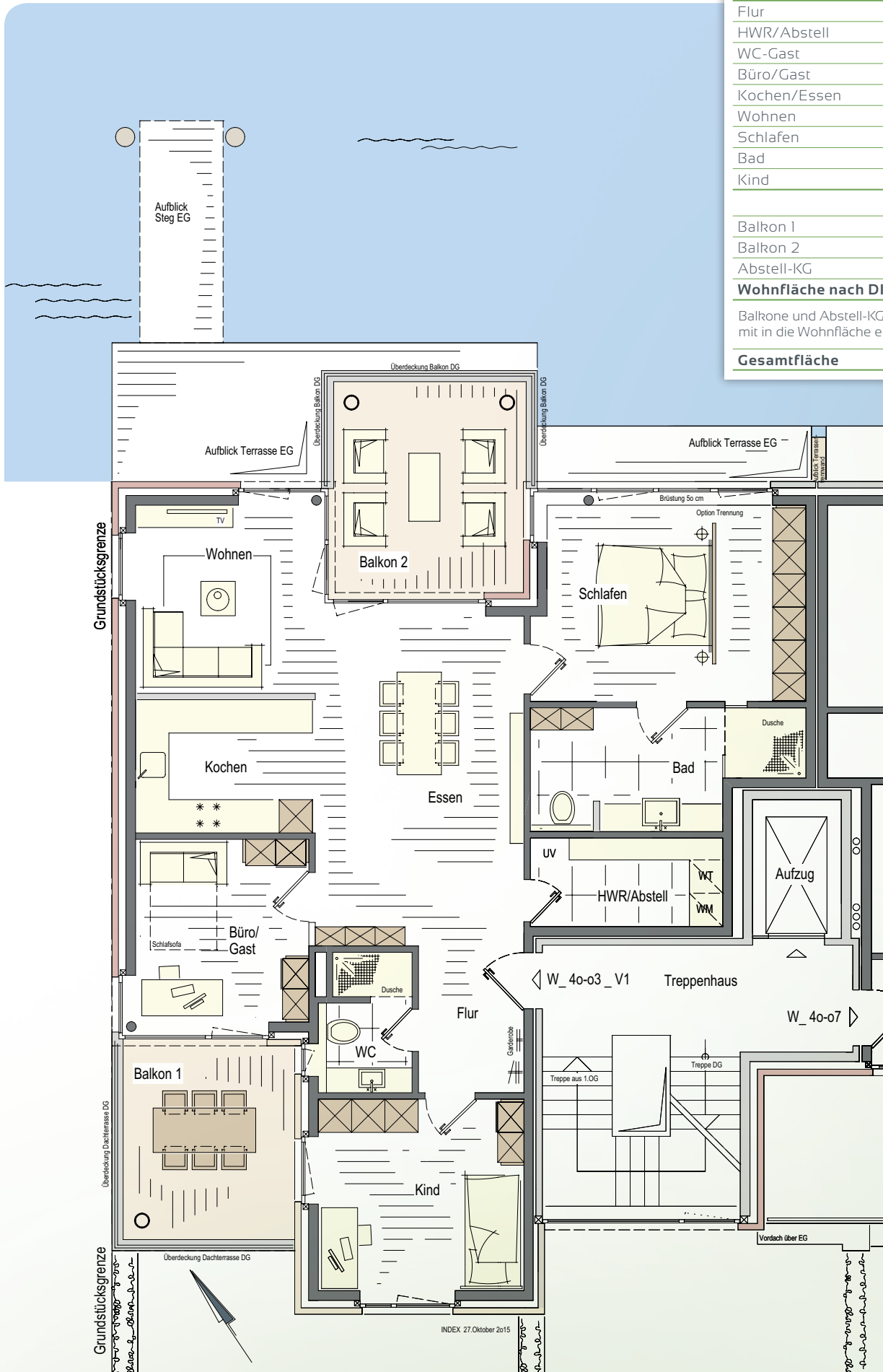
Flur	4,88 m ²
HWR/Abstell	5,36 m ²
WC-Gast	3,69 m ²
Büro/Gast	10,55 m ²
Kochen/Essen	29,64 m ²
Wohnen	12,18 m ²
Schlafen	16,41 m ²
Bad	9,63 m ²
Kind	12,91 m ²

Balkon 1	10,79 m ²
Balkon 2	13,67 m ²
Abstell-KG	8,00 m ²

Wohnfläche nach DIN 121,48 m²

Balkone und Abstell-KG werden zur Hälfte mit in die Wohnfläche eingerechnet.

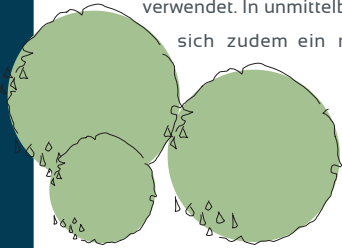
Gesamtfläche 137,71 m²



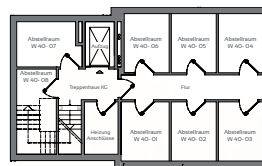
Zu Hause im maritimen Ambiente.

Hier finden kleine und große Kapitäne und Matrosen im maritimen Ambiente Platz! Gönnen Sie sich und Ihrer Familie einen neuen Lebensraum in einer hochwertigen Lage. Stadtnah am Wasser und dem Hafen. Wählen Sie zwischen zwei interessanten Grundrissen. Neben einem großen Wohn- und Essbereich und einem Gästezimmer oder Büro, gibt es auf etwas über 121 Quadratmetern auch Raum zum Spielen und Träumen für die Kleinen. Mit zwei Balkonen zur Delft- und Hafenseite ist beste Aussicht garantiert. In der Fertigstellung und Ausführung werden nur hochwertige und dem modernen Anspruch entsprechende Materialien verwendet. In unmittelbarer Nähe befindet sich zudem ein neu errichteter und liebevoll gestalteter

Spielplatz. Für Familien birgt ein Leben in der Seehafenstadt viele Vorteile: Neben attraktiven Ausflugszielen ganz in der Nähe gibt es in Emden viele Möglichkeiten, Spaß zu haben und aktiv zu sein. Das Angebot reicht dabei von zahlreichen Sportvereinen über eine Musikschule bis hin zu Highlights wie dem traditionellen Delft- oder Matjesfest. Sie möchten gemeinsam Emden und das Umland entdecken? Die Auswahl ist groß: Spazieren Sie gemeinsam an der Knock oder schlendern Sie mit einem Eis in der Hand durch das urige Fischerdorf Greetsiel. Vom Anleger am Emder Außenhafen können Sie mit der Fähre zur Insel Borkum übersetzen. Was immer Sie auch unternehmen möchten, Sie alle können sich stets bei der Rückkehr auf ihr schönes Zuhause freuen.



Kellergeschoss



Q40 Wohnung z.Obergeschoss W40-03 v1

Flur	4,88 m ²
HWR/Abstell	5,36 m ²
WC-Gast	3,69 m ²
Büro/Gast	10,55 m ²
Kochen/Essen	29,64 m ²
Wohnen	12,18 m ²
Schlafen	16,41 m ²
Bad	9,63 m ²
Kind	12,91 m ²

Balkon 1	10,79 m ²
Balkon 2	13,67 m ²
Abstell-KG	8,00 m ²

Wohnfläche nach DIN 121,48 m²


Balkone und Abstell-KG werden zur Hälfte mit in die Wohnfläche eingerechnet.

Gesamtfläche 137,71 m²

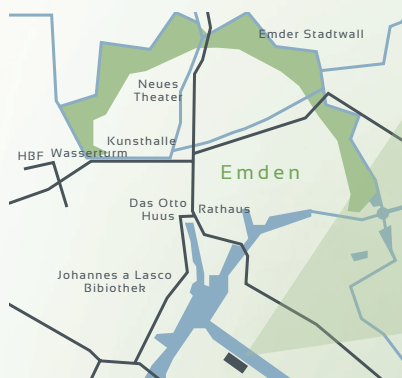
	Quartier 40	Quartier 38
DG	W 40 - 04	W 40 - 08
2.OG	W 40 - 03	W 40 - 07
1.OG	W 40 - 02	W 40 - 06
EG	W 40 - 01	W 40 - 05



In nur wenigen Schritten zu Ihrem Finanzierungsbedarf.

Sie wünschen ein solides, finanzielles Fundament für Ihre Immobilie? Sie suchen eine Baufinanzierung, die genau Ihren Vorstellungen entspricht? Mit der  BauFinan-

zierung erhalten Sie konkrete Antworten auf Ihre Fragen. Auch für das Bauprojekt „Quartier 36-40“ haben wir interessante Finanzierungskonzepte ausgearbeitet.



**Kaufpreis Quartier ⁴⁰
Wohnung W40-03 v1**

Gesamtfläche 137,71 m² 322.000 €

Folgende zusätzliche Kosten entstehen je Wohnung:

je Stellplatz (mind. 1 Stellplatz pro Wohnung)	5.000 €
für ein Carport (zusätzlich)	7.500 €
für eine Garage (zusätzlich)	27.500 €
für einen Steg	15.000 €

Stand 01. Juli 2016



Für weitere Infos zur Objektlage
QR-Code scannen **oder direkt unter:**
www.neuer-delft.de/q40_03_2OG_V1
Kontakt: info@neuer-delft.de oder
persönlich unter 04921/806-323