

Q40 Wohnung Erdgeschoss W40-01

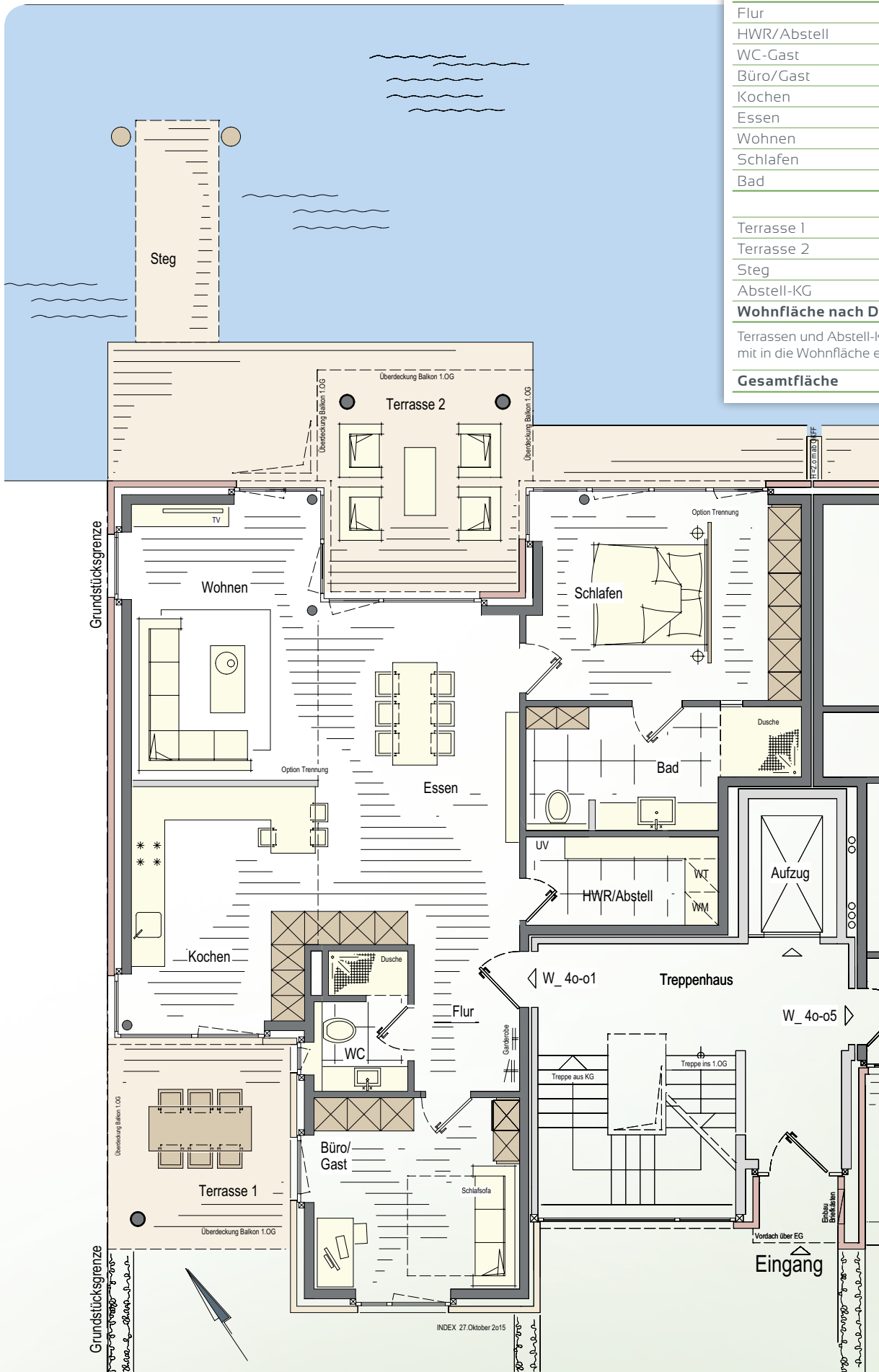
Flur	4,88 m ²
HWR/Abstell	5,36 m ²
WC-Gast	3,69 m ²
Büro/Gast	12,91 m ²
Kochen	14,87 m ²
Essen	21,44 m ²
Wohnen	16,70 m ²
Schlafen	17,28 m ²
Bad	9,63 m ²

Terrasse 1	12,11 m ²
Terrasse 2	31,32 m ²
Steg	5,82 m ²
Abstell-KG	7,48 m ²

Wohnfläche nach DIN 135,13 m²

Terrassen und Abstell-KG werden zur Hälfte mit in die Wohnfläche eingerechnet.

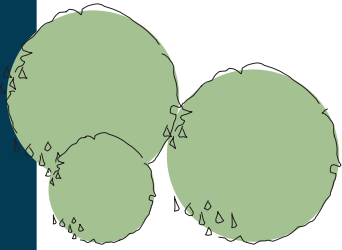
Gesamtfläche 163,49 m²



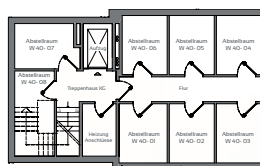
Der Tag beginnt am Wasser.

Ihr Traum wird wahr: Auf über 135 Quadratmetern lichtreicher Wohnfläche genießen Sie jeden Tag aufs Neue, in maritimer Umgebung, direkt am Wasser. Auch von Ihrem offen gestalteten Wohn- und Essbereich, vom Schlafzimmer und vom Büro aus kommt beim Ausblick auf den NEUEN DELFT sofort Urlaubsstimmung auf. Ihre neue Küche bietet viel Platz für ausgedehnte Kochabende mit Freunden. Hier ist Raum für Genuss und Gespräche. Das gerade geschnittene Büro ist Ihr Raum für Arbeit, Hobby oder Gäste. Übrigens, Sie verfügen über großzügige Terrassenflächen und entscheiden, ob Sie

die Aussicht zur Delftseite oder die Hafenseite bevorzugen. In der Fertigstellung und Ausführung werden nur hochwertige und dem modernen Anspruch entsprechende Materialien verwendet. Ja, es könnte Ihnen sogar passieren, dass Sie Ihr neues Zuhause gar nicht mehr verlassen möchten – es sei denn, es lockt Sie hinaus aufs Wasser: Wenn Sie möchten, legen Sie gleich vom an die Terrasse angrenzenden Steg ab und unternehmen mit Ihrem Boot einen kleinen Ausflug. Am Abend wieder angekommen, lassen Sie den Tag am Wasser ausklingen – mit der Gewissheit, dass Sie hier zu Hause sind.



Kellergeschoss



Q40 Wohnung Erdgeschoss W40-01

Flur	4,88 m ²
HWR/Abstell	5,36 m ²
WC-Gast	3,69 m ²
Büro/Gast	12,91 m ²
Kochen	14,87 m ²
Essen	21,44 m ²
Wohnen	16,70 m ²
Schlafen	17,28 m ²
Bad	9,63 m ²

Terrasse 1	12,11 m ²
Terrasse 2	31,32 m ²
Steg	5,82 m ²
Abstell-KG	7,48 m ²

Wohnfläche nach DIN 135,13 m²

Terrassen und Abstell-KG werden zur Hälfte mit in die Wohnfläche eingerechnet.

Gesamtfläche 163,49 m²

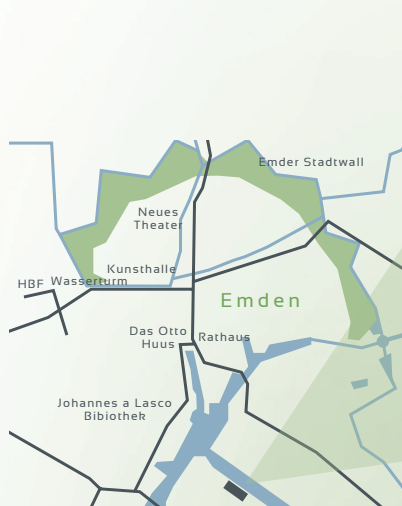
	Quartier 40	Quartier 38
DG	W 40 - 04	W 40 - 08
2.OG	W 40 - 03	W 40 - 07
1.OG	W 40 - 02	W 40 - 06
EG	W 40 - 01	W 40 - 05



In nur wenigen Schritten zu Ihrem Finanzierungsbedarf.

Sie wünschen ein solides, finanzielles Fundament für Ihre Immobilie? Sie suchen eine Baufinanzierung, die genau Ihren Vorstellungen entspricht? Mit der BauFinan-

zierung erhalten Sie konkrete Antworten auf Ihre Fragen. Auch für das Bauprojekt „Quartier 36-40“ haben wir interessante Finanzierungskonzepte ausgearbeitet.



Kaufpreise Quartier 40⁴⁰

Wohnung W40-01

Gesamtfläche 163,49 m² 333.000 €

Folgende zusätzliche Kosten entstehen je Wohnung:

je Stellplatz (mind. 1 Stellplatz pro Wohnung)	5.000 €
für ein Carport (zusätzlich)	7.500 €
für eine Garage (zusätzlich)	27.500 €
für einen Steg	15.000 €

Stand 01. Juli 2016



Für weitere Infos zur Objektlage

QR-Code scannen **oder direkt unter:**
www.neuer-delft.de/q40_01_EG
Kontakt: info@neuer-delft.de oder
persönlich unter 04921/806-323