

### Q38 Wohnung Dachgeschoss W38-08

Flur	12,07 m <sup>2</sup>
Vorratsraum	1,47 m <sup>2</sup>
HWR/Abstell	3,13 m <sup>2</sup>
Büro/Gast	11,65 m <sup>2</sup>
Kochen/Essen	17,30 m <sup>2</sup>
Wohnen	16,53 m <sup>2</sup>
Schlafen	14,76 m <sup>2</sup>
Bad	4,92 m <sup>2</sup>

Balkon 1	12,60 m <sup>2</sup>
Balkon 2	11,44 m <sup>2</sup>
Abstell-KG	8,26 m <sup>2</sup>

**Wohnfläche nach DIN 97,98 m<sup>2</sup>**

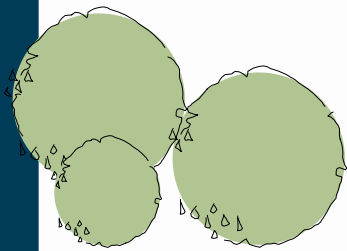
Balkone und Abstell-KG werden zur Hälfte mit in die Wohnfläche eingerechnet.

**Gesamtfläche 114,13 m<sup>2</sup>**

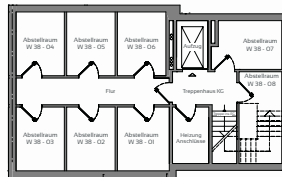
## Aussicht erster Klasse – Traum erfüllt.

In die Traumwohnung ganz nach oben mit dem Fahrstuhl. So muss es sein. Sie ist Ihr ganz persönlicher und attraktiver Rückzugsort. Oben angekommen sind Sie auch schon mittendrin. Das Ambiente ist hochwertig. Deutlich wird dies durch die Verwendung entsprechender Materialien, Farben und Verarbeitung. Großzügig erstrecken sich die Bereiche Kochen, Essen, Wohnen und Schlafen auf einer Gesamtfläche von über 97 Quadratmetern. Mit Tageslicht wird dabei nicht gespart, denn an der Delft- und Hafenseite befinden sich neben großen Fenster-

flächen auch noch zwei Balkone. Genießen Sie das pure Wohngefühl. Hier oben können Sie sich jeden Tag an der maritimen Aussicht erfreuen. Das wird auch Ihren Gästen gefallen. Das Arbeits- oder Gästezimmer bietet direkten Zugang zum Balkon an der Delftseite. In der Fertigstellung und Ausführung werden nur hochwertige Materialien verwendet. Sie sehen, wir haben an alles gedacht. Sprechen sie uns an. Für die detaillierte Planung und Ihre Fragen beraten wir Sie gern.



Kellergeschoss



### Q38 Wohnung Dachgeschoss W38-08

Flur	12,07 m <sup>2</sup>
Vorratsraum	1,47 m <sup>2</sup>
HWR/Abstell	3,13 m <sup>2</sup>
Büro/Gast	11,65 m <sup>2</sup>
Kochen/Essen	17,30 m <sup>2</sup>
Wohnen	16,53 m <sup>2</sup>
Schlafen	14,76 m <sup>2</sup>
Bad	4,92 m <sup>2</sup>

Balkon 1	12,60 m <sup>2</sup>
Balkon 2	11,44 m <sup>2</sup>
Abstell-KG	8,26 m <sup>2</sup>

**Wohnfläche nach DIN 97,98 m<sup>2</sup>**

Balkone und Abstell-KG werden zur Hälfte mit in die Wohnfläche eingerechnet.

**Gesamtfläche 114,13 m<sup>2</sup>**


Quartier 40

Quartier 38

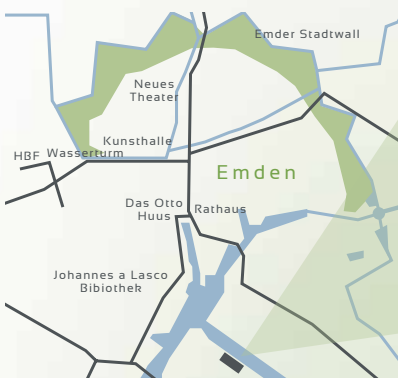
W 38 - 08	W 38 - 04	DG
W 38 - 07	W 38 - 03	2.OG
W 38 - 06	W 38 - 02	1.OG
W 38 - 05	W 38 - 01	EG



## In nur wenigen Schritten zu Ihrem Finanzierungsbedarf.

Sie wünschen ein solides, finanzielles Fundament für Ihre Immobilie? Sie suchen eine Baufinanzierung, die genau Ihren Vorstellungen entspricht? Mit der  BauFinan-

zierung erhalten Sie konkrete Antworten auf Ihre Fragen. Auch für das Bauprojekt „Quartier 36-40“ haben wir interessante Finanzierungskonzepte ausgearbeitet.



**Kaufpreis Quartier <sup>38</sup>**  
**Wohnung W38-08**

**Gesamtfläche 114,13 m<sup>2</sup> 264.875 €**

**Folgende zusätzliche Kosten entstehen je Wohnung:**

je Stellplatz (mind. 1 Stellplatz pro Wohnung)	5.000 €
für ein Carport (zusätzlich)	7.500 €
für eine Garage (zusätzlich)	27.500 €
für einen Steg	15.000 €

Stand 01. Juli 2016



Für weitere Infos zur Objektlage QR-Code scannen **oder direkt unter:**  
[www.neuer-delft.de/q38\\_08\\_DG](http://www.neuer-delft.de/q38_08_DG)  
**Kontakt:** [info@neuer-delft.de](mailto:info@neuer-delft.de) oder **persönlich unter** 04921/806-323