

Q38 Wohnung 1.Obergeschoss W38-02

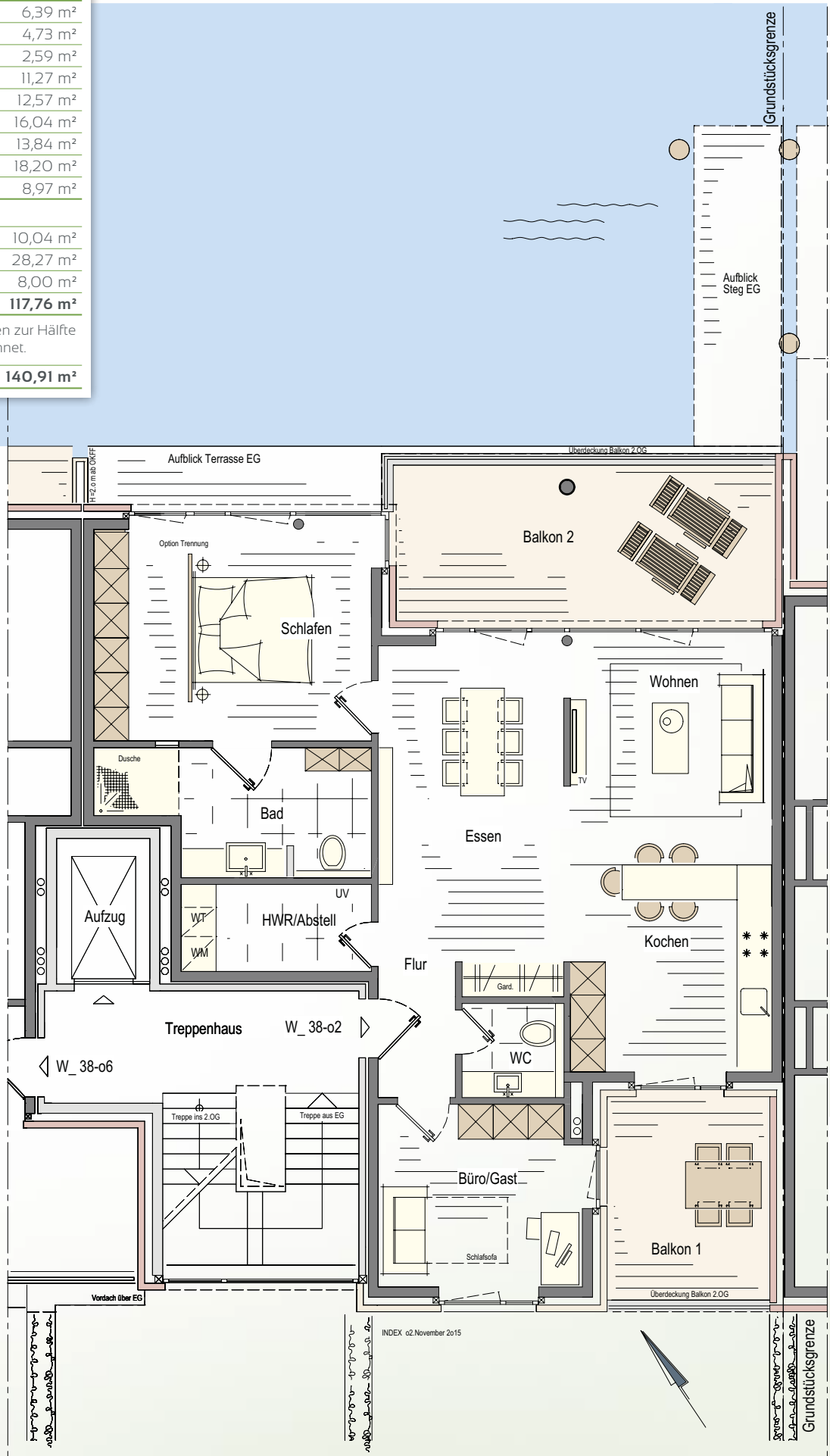
Flur	6,39 m ²
HWR/Abstell	4,73 m ²
WC-Gast	2,59 m ²
Büro/Gast	11,27 m ²
Kochen	12,57 m ²
Essen	16,04 m ²
Wohnen	13,84 m ²
Schlafen	18,20 m ²
Bad	8,97 m ²

Balkon 1	10,04 m ²
Balkon 2	28,27 m ²
Abstell-KG	8,00 m ²

Wohnfläche nach DIN 117,76 m²

Terrassen und Abstell-KG werden zur Hälfte mit in die Wohnfläche eingerechnet.

Gesamtfläche 140,91 m²



Quartier 36

Quartier 36

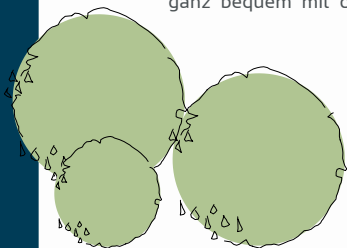
INDEX o2.November 2015



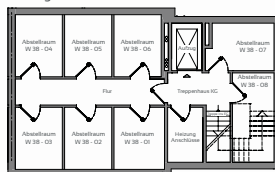
Wohnen über dem Wasser – die Aussicht wirkt.

Möchten Sie von Ihrem großzügig geschnittenen Balkon eine stimmungsvolle Aussicht genießen? Sie haben die Möglichkeit dies gleich in zwei Richtungen zu tun: zur Delft- oder zur Hafenseite. Hier können Sie zu Hause sein. Genießen Sie Ihren neuen Lebensraum im maritimen Ambiente, im Herzen der Stadt! Mit etwa 118 Quadratmetern ist die Wohnung im ersten Obergeschoss großzügig und modern geschnitten. In der Fertigstellung und Ausführung werden nur hochwertige und dem modernen Anspruch entsprechende Materialien verwendet. Ihre helle Traumwohnung erreichen Sie ganz bequem mit dem Fahrstuhl. Hier

haben Sie genügend Raum für Lieblingsplätze, an denen Sie in einer Lektüre versinken oder Ihrem Hobby nachgehen können. Die einzigartige Lage Ihres Domizils können Sie entspannt am Abend bei einem Glas Wein auf sich wirken lassen. Wer bei aller Muße und Entspannung auch gerne aktiv ist, für den wird in Emden einiges geboten. Steht Ihnen an einem schönen Tag der Sinn nach einem Treffen in der Stadt mit Freunden, einem Kinoabend oder vielleicht nach einem Theaterbesuch? Sie sind ganz schnell zu Fuß oder mit dem Fahrrad inmitten von Emdens buntem Kulturangebot und Nachleben unterwegs.



Kellergeschoss




Quartier 40

Quartier 38

W 38 - 08	W 38 - 04	DG
W 38 - 07	W 38 - 03	2.OG
W 38 - 06	W 38 - 02	1.OG
W 38 - 05	W 38 - 01	EG



In nur wenigen Schritten zu Ihrem Finanzierungsbedarf.

Sie wünschen ein solides, finanzielles Fundament für Ihre Immobilie? Sie suchen eine Baufinanzierung, die genau Ihren Vorstellungen entspricht? Mit der  BauFinan-

zierung erhalten Sie konkrete Antworten auf Ihre Fragen. Auch für das Bauprojekt „Quartier 36-40“ haben wir interessante Finanzierungskonzepte ausgearbeitet.



Kaufpreis Quartier ³⁸
Wohnung W38-02

Gesamtfläche 140,91 m² 305.000 €

Folgende zusätzliche Kosten entstehen je Wohnung:

je Stellplatz (mind. 1 Stellplatz pro Wohnung)	5.000 €
für ein Carport (zusätzlich)	7.500 €
für eine Garage (zusätzlich)	27.500 €
für einen Steg	15.000 €

Stand 01. Juli 2016



Für weitere Infos zur Objektlage
QR-Code scannen oder direkt unter:
www.neuer-delft.de/q38_02_OG
Kontakt: info@neuer-delft.de oder
persönlich unter 04921/806-323