

Q38 Wohnung Erdgeschoss W38-01

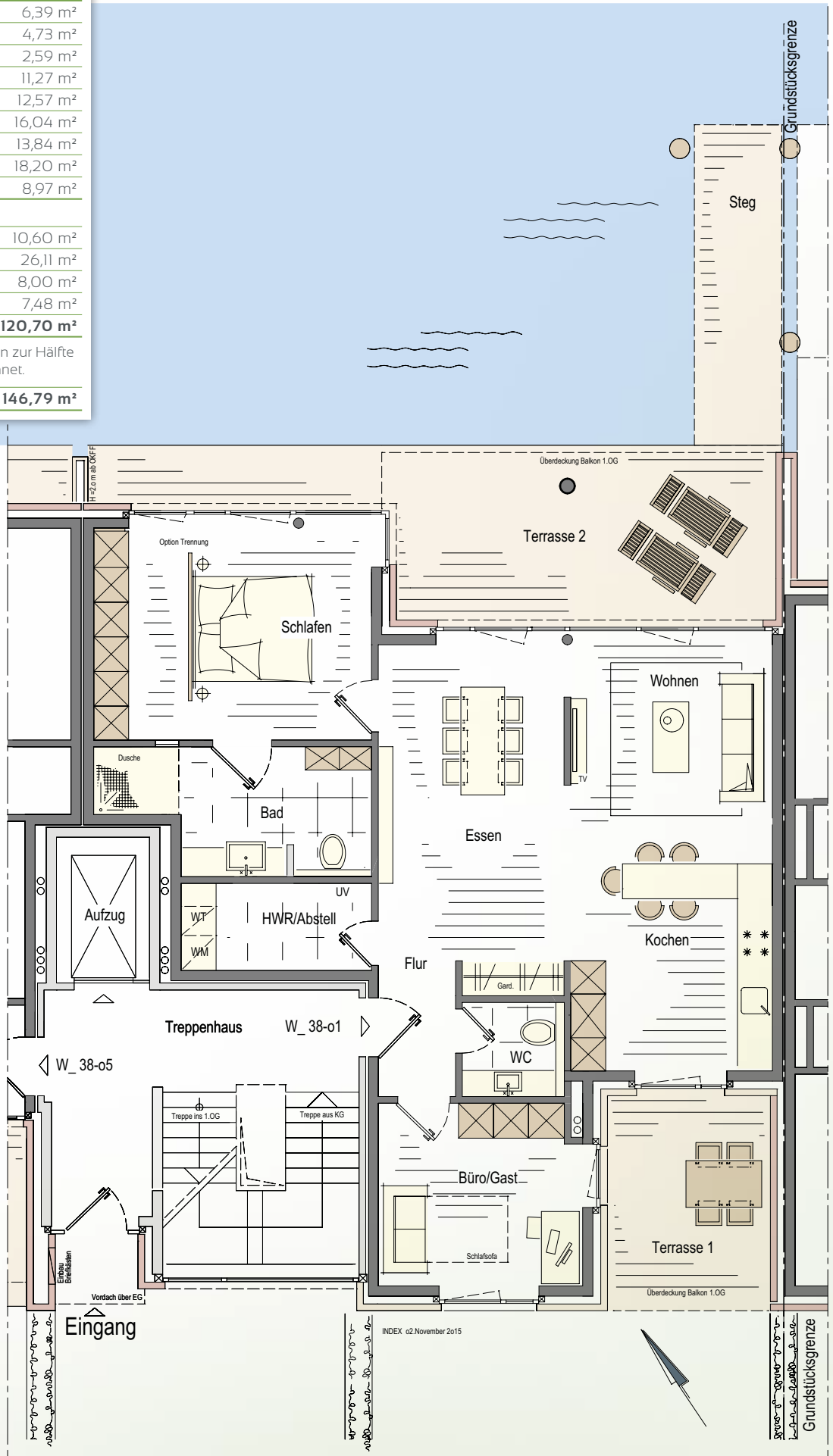
Flur	6,39 m ²
HWR/Abstell	4,73 m ²
WC-Gast	2,59 m ²
Büro/Gast	11,27 m ²
Kochen	12,57 m ²
Essen	16,04 m ²
Wohnen	13,84 m ²
Schlafen	18,20 m ²
Bad	8,97 m ²

Terrasse 1	10,60 m ²
Terrasse 2	26,11 m ²
Steg	8,00 m ²
Abstell-KG	7,48 m ²

Wohnfläche nach DIN 120,70 m²

Terrassen und Abstell-KG werden zur Hälfte mit in die Wohnfläche eingerechnet.

Gesamtfläche 146,79 m²



Quartier 36

Quartier 36

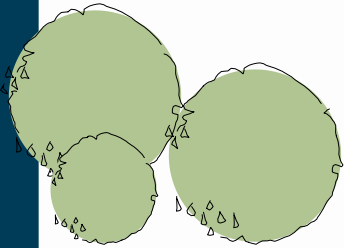
INDEX o2 November 2015

Der Tag beginnt am Wasser.

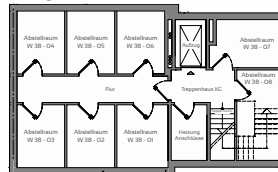
Ihr Traum wird wahr: Auf über 120 Quadratmetern lichtreicher Wohnfläche genießen Sie jeden Tag aufs Neue, in maritimer Umgebung, direkt am Wasser. Auch von Ihrem offen gestalteten Wohn- und Essbereich, vom Schlafzimmer und vom Büro aus kommt beim Ausblick auf den NEUEN DELFT sofort Urlaubsstimmung auf. Ihre neue Küche bietet viel Platz für ausgedehnte Kochabende mit Freunden. Hier ist Raum für Genuss und Gespräche. Das gerade geschnittene Büro ist Ihr Raum für Arbeit, Hobby oder Gäste. Übrigens, Sie verfügen über großzügige Terrassenflächen und entscheiden, ob Sie

die Aussicht zur Delftseite oder die Hafenseite bevorzugen. In der Fertigstellung und Ausführung werden nur hochwertige und dem modernen Anspruch entsprechende Materialien verwendet. Ja, es könnte Ihnen sogar passieren, dass Sie Ihr neues Zuhause gar nicht mehr verlassen möchten – es sei denn, es lockt Sie hinaus aufs Wasser: Wenn Sie möchten, legen Sie gleich vom an die Terrasse angrenzenden Steg ab und unternehmen mit Ihrem Boot einen kleinen Ausflug. Am Abend wieder angekommen, lassen Sie den Tag am Wasser ausklingen – mit der Gewissheit, dass Sie hier zu Hause sind.

Terrassenflächen und entscheiden, ob Sie

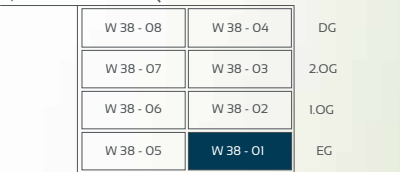


Kellergeschoss



Quartier 40

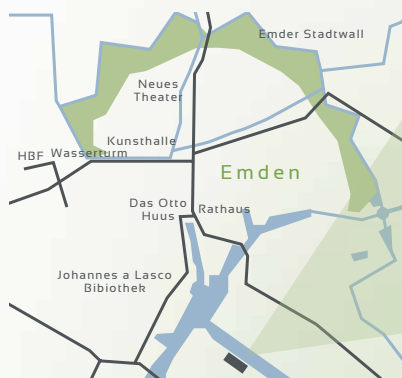
Quartier 38



In nur wenigen Schritten zu Ihrem Finanzierungsbedarf.

Sie wünschen ein solides, finanzielles Fundament für Ihre Immobilie? Sie suchen eine Baufinanzierung, die genau Ihren Vorstellungen entspricht? Mit der BauFinan-

zierung erhalten Sie konkrete Antworten auf Ihre Fragen. Auch für das Bauprojekt „Quartier 36-40“ haben wir interessante Finanzierungskonzepte ausgearbeitet.



Kaufpreise Quartier 38

Wohnung W38-01

Gesamtfläche 146,79 m² 308.000 €

Folgende zusätzliche Kosten entstehen je Wohnung:

je Stellplatz (mind. 1 Stellplatz pro Wohnung)	5.000 €
für ein Carport (zusätzlich)	7.500 €
für eine Garage (zusätzlich)	27.500 €
für einen Steg	15.000 €

Stand 01. Juli 2016



Für weitere Infos zur Objektlage QR-Code scannen oder direkt unter: www.neuer-delft.de/q38_01_EG
Kontakt: info@neuer-delft.de oder persönlich unter 04921/806-323