

Q36 Wohnung 2. Obergeschoss W36-07

Flur	12,07 m ²
Vorratsraum	1,47 m ²
HWR/Abstell	3,13 m ²
Büro/Gast	11,65 m ²
Kochen/Essen	17,30 m ²
Wohnen	16,53 m ²
Schlafen	14,76 m ²
Bad	4,92 m ²

Balkon 1	12,60 m ²
Balkon 2	11,44 m ²
Abstell-KG	8,30 m ²

Wohnfläche nach DIN 98,00 m²

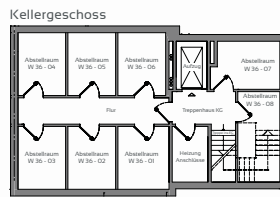
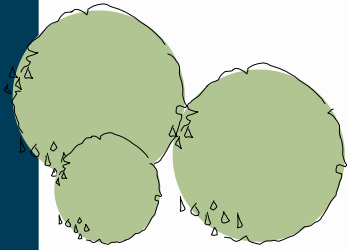
Balkone und Abstell-KG werden zur Hälfte mit in die Wohnfläche eingerechnet.

Gesamtfläche 114,17 m²

Den Ruhezustand in herrlicher Lage genießen.

Genau das haben Sie sich verdient. Ihre großzügig geschnittene Wohnung hat mit 98 Quadratmetern genügend Platz. Sie erreichen sie zu Fuß oder auch bequem mit dem Aufzug. Hier kann man sich, alleine oder zu zweit, auf barrierefreiem Raum rundum wohlfühlen. Es werden nur hochwertige und dem modernen Anspruch entsprechende Materialien verwendet, die harmonisch aufeinander abgestimmt sind. Hier haben Sie genügend Raum, um sich zu entfalten. Ganz nach Lust und Laune. Schauen Sie sich den Grundriss einmal genau an.

Ausgestattet ist Ihre Oase der Entspannung mit hochwertigen Armaturen und Anlagen. Das separate WC befindet sich neben Ihrem praktischen Hauswirtschaftsraum. Um einen Spaziergang in schöner Umgebung zu machen, müssen Sie nicht in die Ferne schweifen: Drehen Sie eine Runde um den Delft, bestaunen Sie das Feuerschiff oder den Museumskreuzer, halten Sie einen Moment auf einer Bank am Wegesrand inne oder unternehmen Sie eine kleine Hafenumrundfahrt. All dies liegt direkt vor Ihrer Haustür.



Q36 Wohnung z. Obergeschoss W36-07

Flur	12,07 m ²
Vorratsraum	1,47 m ²
HWR/Abstell	3,13 m ²
Büro/Gast	11,65 m ²
Kochen/Essen	17,30 m ²
Wohnen	16,53 m ²
Schlafen	14,76 m ²
Bad	4,92 m ²

Balkon 1	12,60 m ²
Balkon 2	11,44 m ²
Abstell-KG	8,30 m ²
Wohnfläche nach DIN	98,00 m²

Balkone und Abstell-KG werden zur Hälfte mit in die Wohnfläche eingerechnet.

Gesamtfläche	114,17 m²
---------------------	-----------------------------

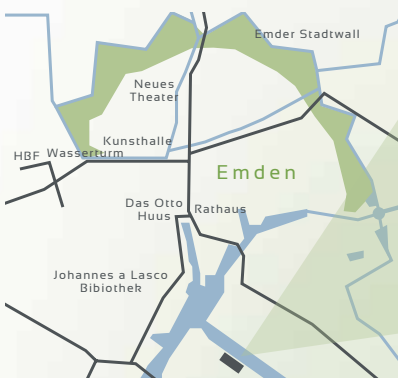
Quartier 38	Quartier 36		
	W 36 - 08	W 36 - 04	DG
	W 36 - 07	W 36 - 03	2.OG
	W 36 - 06	W 36 - 02	1.OG
	W 36 - 05	W 36 - 01	EG



In nur wenigen Schritten zu Ihrem Finanzierungsbedarf.

Sie wünschen ein solides, finanzielles Fundament für Ihre Immobilie? Sie suchen eine Baufinanzierung, die genau Ihren Vorstellungen entspricht? Mit der BauFinan-

zierung erhalten Sie konkrete Antworten auf Ihre Fragen. Auch für das Bauprojekt „Quartier 36-40“ haben wir interessante Finanzierungskonzepte ausgearbeitet.



Kaufpreis Quartier ³⁶ Wohnung W36-07

Gesamtfläche 114,17 m²	229.000 €
--	-----------

Folgende zusätzliche Kosten entstehen je Wohnung:

je Stellplatz (mind. 1 Stellplatz pro Wohnung)	5.000 €
mit Carport	7.500 €
mit Garage	27.500 €
für einen Steg	15.000 €

Stand 01. Juli 2016



Für weitere Infos zur Objektlage
QR-Code scannen oder direkt unter:
www.neuer-delft.de/q36_07_2OG
Kontakt: info@neuer-delft.de oder
persönlich unter 04921/806-323