

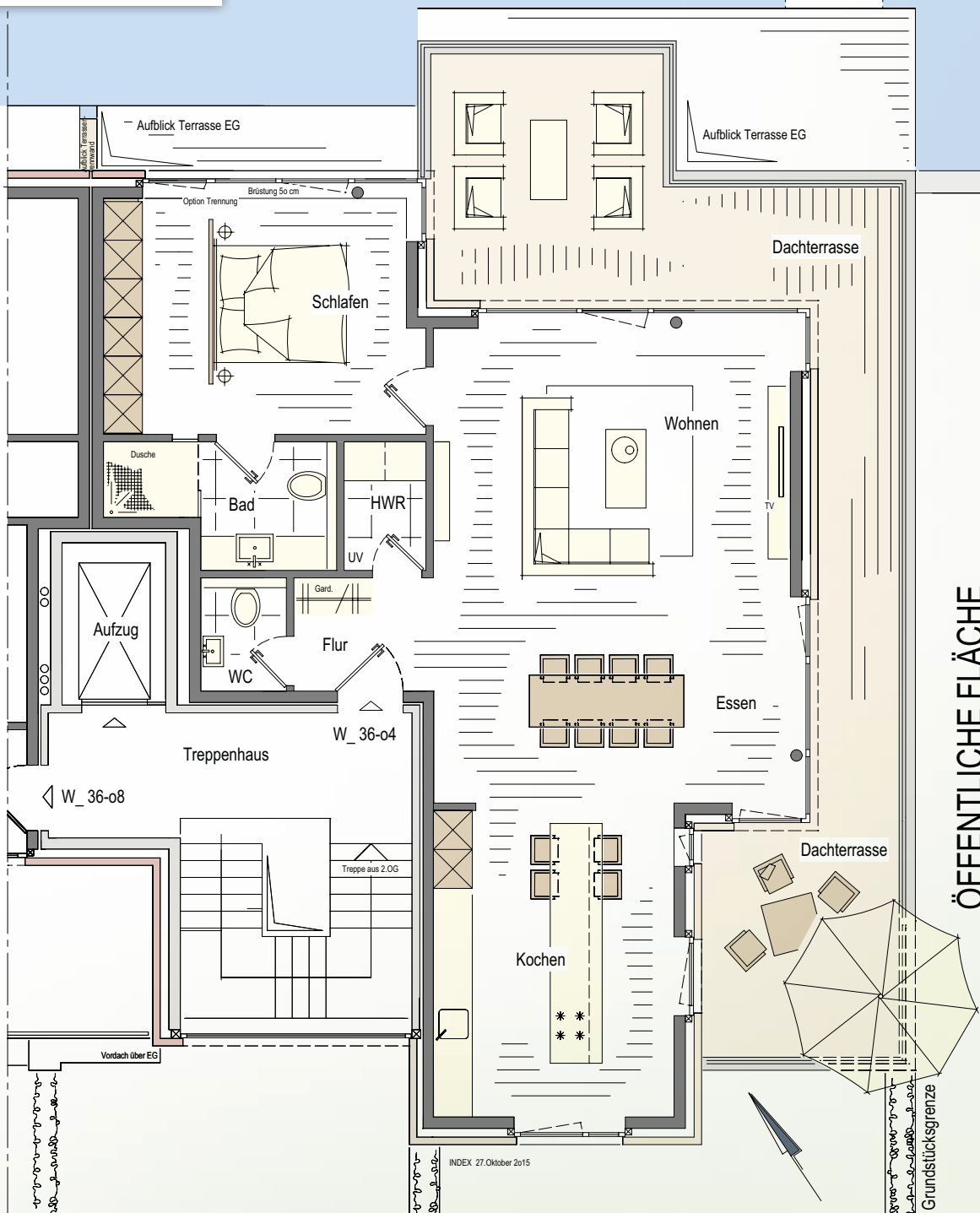
**Q36 Wohnung Dachgeschoss W36-04**

Flur	3,64 m <sup>2</sup>
HWR/Abstell	2,42 m <sup>2</sup>
WC-Gast	2,04 m <sup>2</sup>
Kochen	17,81 m <sup>2</sup>
Essen	17,66 m <sup>2</sup>
Wohnen	23,04 m <sup>2</sup>
Schlafen	16,92 m <sup>2</sup>
Bad	5,71 m <sup>2</sup>

Dachterrasse	42,17 m <sup>2</sup>
Abstell-KG	8,00 m <sup>2</sup>
<b>Wohnfläche nach DIN</b>	<b>114,33 m<sup>2</sup></b>

Dachterrasse und Abstell-KG werden zur Hälfte mit in die Wohnfläche eingerechnet.

<b>Gesamtfläche</b>	<b>139,41 m<sup>2</sup></b>
---------------------	-----------------------------



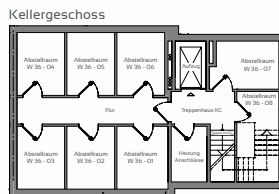
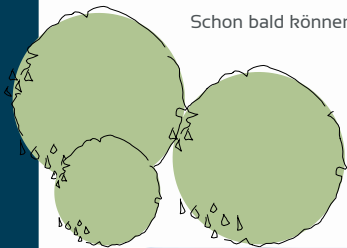
ÖFFENTLICHE FLÄCHE

## Hier oben wohnen Sie – Ein Wohntraum mit Flair und bester Aussicht.

Ein absoluter Traum im Quartier 36 ist das Penthouse, das durch viele Extras besticht. Mit dem Fahrstuhl oben angekommen, erleben Sie hier einmalig schönes Wohnen auf einer Fläche von über 114 Quadratmetern. Wählen Sie zwischen zwei interessanten Grundrissen. Hoch oben über der Stadt können Sie sich jeden Tag an der atemberaubenden Aussicht erfreuen. Über die großzügig angelegte Dachterrasse können Sie von der Hafens- zur Delftseite flanieren. Die Dachterrasse ist direkt von der Küche bzw. vom Essbereich aus zu betreten und bietet eine wunderbare Möglichkeit für Zusammenkünfte mit vielen Gästen.

Schon bald können Sie am Abend dem

Sternenhimmel ganz nah und dennoch zu Hause sein. Neben einer erstklassigen und äußerst energieeffizienten Gestaltung bekommen Sie mit diesem Zuhause vor allem eines: viel Platz. Der kombinierte Wohn-, Koch- und Essbereich garantiert ein einmaliges Wohnenerlebnis mit besonderer Note. Von Ihrem Schlafzimmer mit Blick auf den Delft, gelangen Sie direkt in Ihr Badezimmer, ausgestattet mit Badewanne und Dusche. Natürlich haben wir in unseren Grundrissvarianten auch ein Arbeits- oder Gästezimmer berücksichtigt. Für die detaillierte Planung und Ihre Fragen beraten wir Sie gern.



### Q36 Wohnung Dachgeschoss W36-04

Flur	3,64 m <sup>2</sup>
HWR/Abstell	2,42 m <sup>2</sup>
WC-Gast	2,04 m <sup>2</sup>
Kochen	17,81 m <sup>2</sup>
Essen	17,66 m <sup>2</sup>
Wohnen	23,04 m <sup>2</sup>
Schlafen	16,92 m <sup>2</sup>
Bad	5,71 m <sup>2</sup>

Dachterrasse	42,17 m <sup>2</sup>
Abstell-KG	8,00 m <sup>2</sup>

**Wohnfläche nach DIN 114,33 m<sup>2</sup>**

Dachterrasse und Abstell-KG werden zur Hälfte mit in die Wohnfläche eingerechnet.

**Gesamtfläche 139,41 m<sup>2</sup>**

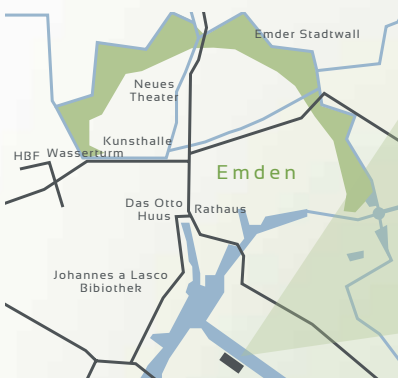
Quartier 38	Quartier 36		
	W 36 - 08	W 36 - 04	DG
	W 36 - 07	W 36 - 03	2.OG
	W 36 - 06	W 36 - 02	1.OG
	W 36 - 05	W 36 - 01	EG



## In nur wenigen Schritten zu Ihrem Finanzierungsbedarf.

Sie wünschen ein solides, finanzielles Fundament für Ihre Immobilie? Sie suchen eine Baufinanzierung, die genau Ihren Vorstellungen entspricht? Mit der BauFinan-

zierung erhalten Sie konkrete Antworten auf Ihre Fragen. Auch für das Bauprojekt „Quartier 36-40“ haben wir interessante Finanzierungskonzepte ausgearbeitet.



### Kaufpreis Quartier <sup>36</sup> Wohnung W36-04

**Gesamtfläche 139,41 m<sup>2</sup>** 319.000 €

### Folgende zusätzliche Kosten entstehen je Wohnung:

je Stellplatz (mind. 1 Stellplatz pro Wohnung)	5.000 €
mit Carport	7.500 €
mit Garage	27.500 €
für einen Steg	15.000 €

Stand 01. Juli 2016



Für weitere Infos zur Objektlage  
QR-Code scannen oder direkt unter:  
[www.neuer-delft.de/q36\\_04\\_DG](http://www.neuer-delft.de/q36_04_DG)  
Kontakt: [info@neuer-delft.de](mailto:info@neuer-delft.de) oder  
persönlich unter 04921/806-323