

Q34 Wohnung Dachgeschoss W34-08

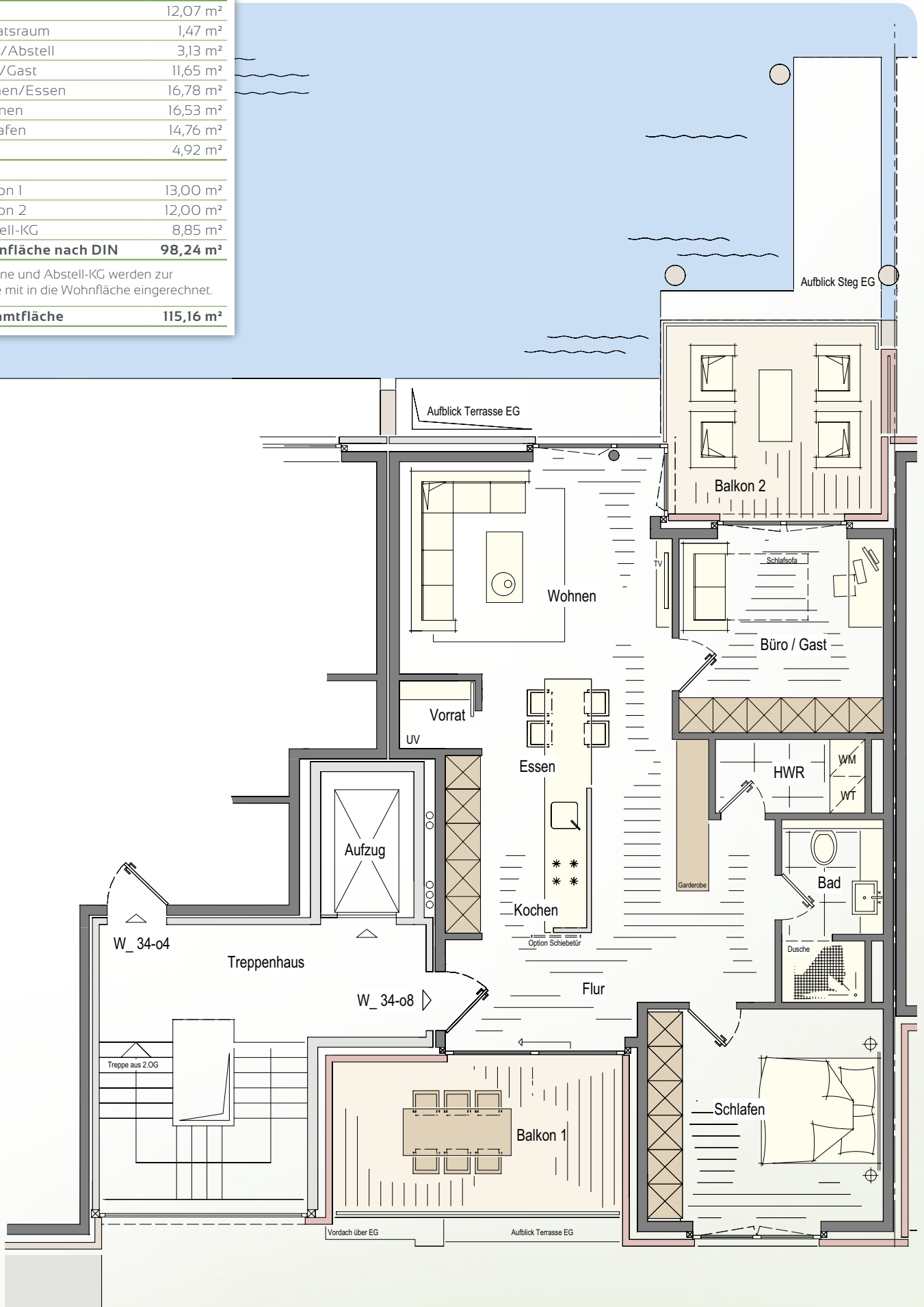
Flur	12,07 m ²
Vorratsraum	1,47 m ²
HWR/Abstell	3,13 m ²
Büro/Gast	11,65 m ²
Kochen/Essen	16,78 m ²
Wohnen	16,53 m ²
Schlafen	14,76 m ²
Bad	4,92 m ²

Balkon 1	13,00 m ²
Balkon 2	12,00 m ²
Abstell-KG	8,85 m ²

Wohnfläche nach DIN 98,24 m²

Balkone und Abstell-KG werden zur Hälfte mit in die Wohnfläche eingerechnet.

Gesamtfläche 115,16 m²



W_34-04

Treppenhaus

W_34-08

Flur

Balkon 1

Schlafen

Bad

HWR

WM

WT

Schlafsofa

Büro / Gast

Balkon 2

Wohnen

Vorrat

UV

Essen

Kochen

Option Schiebetür

Aufzug

Aufblick Terrasse EG

Aufblick Steg EG

Vordach über EG

Aufblick Terrasse EG

Treppe aus 2.OG

Aussicht erster Klasse – Traum erfüllt.

In die Traumwohnung ganz nach oben mit dem Fahrstuhl. So muss es sein. Sie ist Ihr ganz persönlicher und attraktiver Rückzugsort. Oben angekommen sind Sie auch schon mittendrin. Das Ambiente ist hochwertig. Deutlich wird dies durch die Verwendung entsprechender Materialien, Farben und Verarbeitung. Großzügig erstrecken sich die Bereiche Kochen, Essen, Wohnen und Schlafen auf einer Gesamtfläche von über 115 Quadratmetern. Mit Tageslicht wird dabei nicht gespart, denn an der Delft- und Hafenseite befinden sich neben großen Fenster-

flächen auch noch zwei Balkone. Genießen Sie das pure Wohngefühl. Hier oben können Sie sich jeden Tag an der maritimen Aussicht erfreuen. Das wird auch Ihren Gästen gefallen. Das Arbeits- oder Gästezimmer bietet direkten Zugang zum Balkon an der Delftseite. In der Fertigstellung und Ausführung werden nur hochwertige Materialien verwendet. Sie sehen, wir haben an alles gedacht. Sprechen sie uns an. Für die detaillierte Planung und Ihre Fragen beraten wir Sie gern.

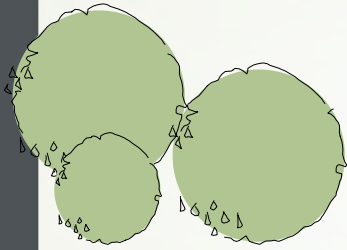
Q34 Wohnung Dachgeschoss W34-08

Flur	12,07 m ²
Vorratsraum	1,47 m ²
HWR/Abstell	3,13 m ²
Büro/Gast	11,65 m ²
Kochen/Essen	16,78 m ²
Wohnen	16,53 m ²
Schlafen	14,76 m ²
Bad	4,92 m ²

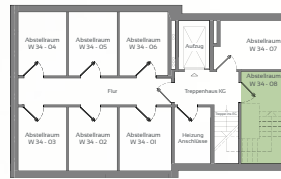
Balkon 1	13,00 m ²
Balkon 2	12,00 m ²
Abstell-KG	8,85 m ²
Wohnfläche nach DIN	98,24 m²

Balkone und Abstell-KG werden zur Hälfte mit in die Wohnfläche eingerechnet.

Gesamtfläche	115,16 m²
---------------------	-----------------------------



Kellergeschoss



Quartier 34 Quartier 32

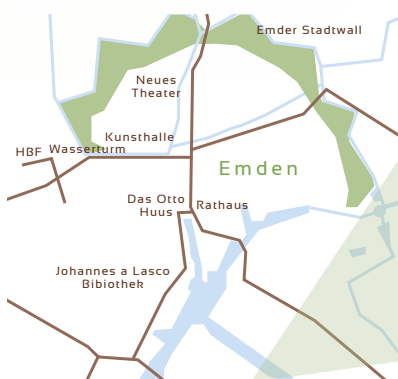
DG	W 34 - 08	W 34 - 04
2.OG	W 34 - 07	W 34 - 03
1.OG	W 34 - 06	W 34 - 02
EG	W 34 - 05	W 34 - 01



In nur wenigen Schritten zu Ihrem Finanzierungsbedarf.

Sie wünschen ein solides, finanzielles Fundament für Ihre Immobilie? Sie suchen eine Baufinanzierung, die genau Ihren Vorstellungen entspricht? Mit der Baufinanzierung erhalten Sie konkrete Antworten auf Ihre Fragen – wenn Sie wünschen sofort.

Wir nennen Ihnen die genauen Konditionen und erstellen am gleichen Tag ein persönliches Angebot. Auch für das Bauprojekt „Quartier 30-34“ haben wir interessante Finanzierungskonzepte ausgearbeitet.



Kaufpreis Quartier ³⁴
Wohnung W34-08

Gesamtfläche 115,16 m² 259.875 €

Folgende zusätzliche Kosten entstehen je Wohnung:

je Stellplatz (mind. 1 Stellplatz pro Wohnung)	5.000 €
mit Carport	7.500 €
mit Garage	27.500 €

Stand 1. Juli 2015



Für weitere Infos zur Objektlage QR-Code scannen oder direkt unter: www.neuer-delft.de/q34_DG
Kontakt: info@neuer-delft.de oder persönlich unter 0 49 21/806-323