

Q34 Wohnung 2. Obergeschoss W34-07

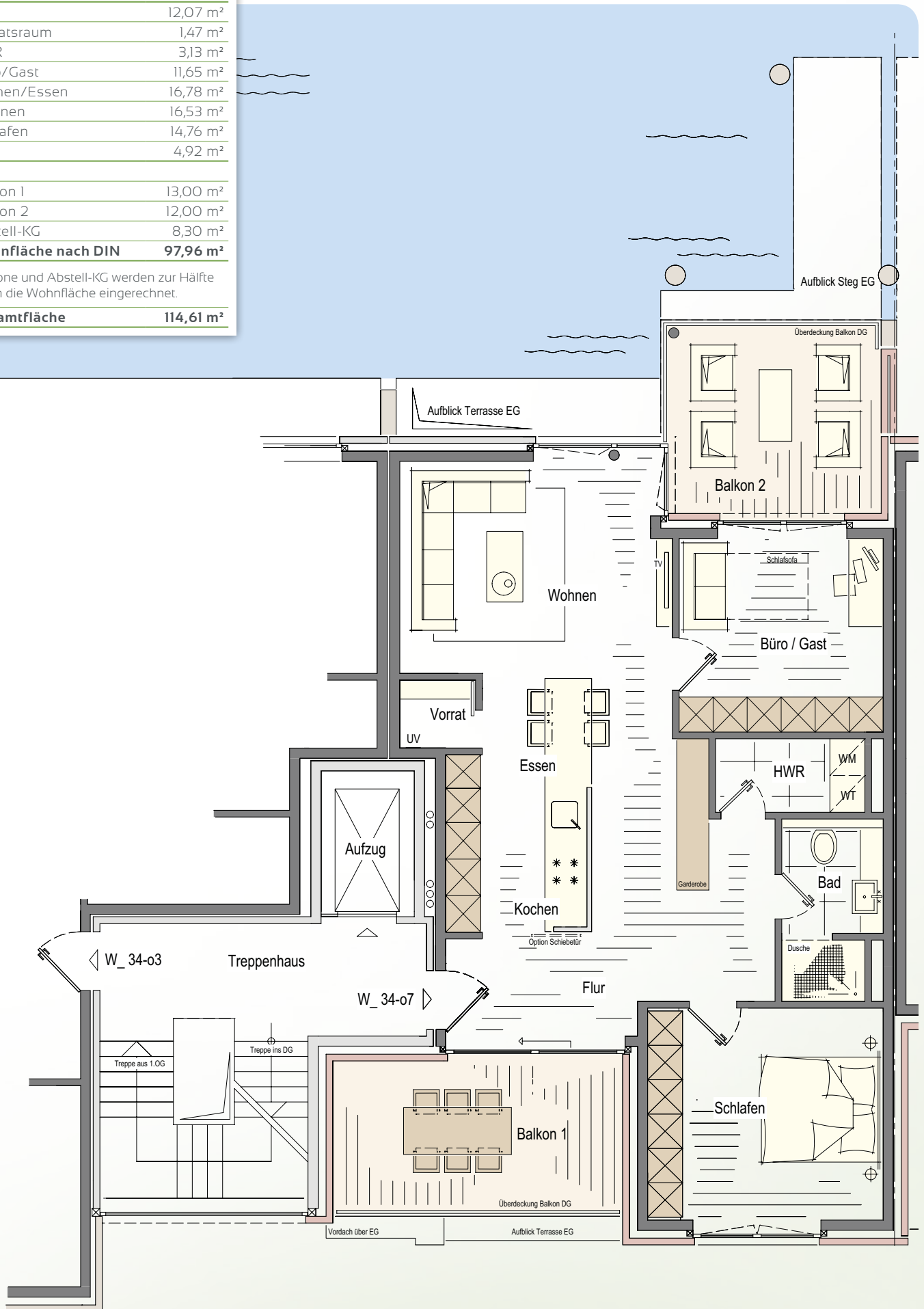
Flur	12,07 m ²
Vorratsraum	1,47 m ²
HWR	3,13 m ²
Büro/Gast	11,65 m ²
Kochen/Essen	16,78 m ²
Wohnen	16,53 m ²
Schlafen	14,76 m ²
Bad	4,92 m ²

Balkon 1	13,00 m ²
Balkon 2	12,00 m ²
Abstell-KG	8,30 m ²

Wohnfläche nach DIN 97,96 m²

Balkone und Abstell-KG werden zur Hälfte mit in die Wohnfläche eingerechnet.

Gesamtfläche 114,61 m²



Den Ruhestand in herrlicher Lage genießen.

Genau das haben Sie sich verdient. Ihre großzügig geschnittene Wohnung hat mit 97 Quadratmetern genügend Platz. Sie erreichen sie zu Fuß oder auch bequem mit dem Aufzug. Hier kann man sich, alleine oder zu zweit, auf barrierefreiem Raum rundum wohlfühlen. Es werden nur hochwertige und dem modernen Anspruch entsprechende Materialien verwendet, die harmonisch aufeinander abgestimmt sind. Hier haben Sie genügend Raum, um sich zu entfalten. Ganz nach Lust und Laune. Schauen Sie sich den Grundriss einmal genau an.

Ausgestattet ist Ihre Oase der Entspannung mit hochwertigen Armaturen und Anlagen. Das separate WC befindet sich neben Ihrem praktischen Hauswirtschaftsraum. Um einen Spaziergang in schöner Umgebung zu machen, müssen Sie nicht in die Ferne schweifen: Drehen Sie eine Runde um den Delft, bestaunen Sie das Feuerschiff oder den Museumskreuzer, halten Sie einen Moment auf einer Bank am Wegesrand inne oder unternehmen Sie eine kleine Hafentour. All dies liegt direkt vor Ihrer Haustür.

Q34 Wohnung 2. Obergeschoss W34-07

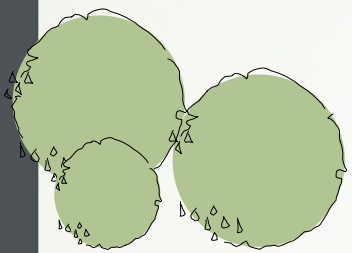
Flur	12,07 m ²
Vorratsraum	1,47 m ²
HWR	3,13 m ²
Büro/Gast	11,65 m ²
Kochen/Essen	16,78 m ²
Wohnen	16,53 m ²
Schlafen	14,76 m ²
Bad	4,92 m ²

Balkon 1	13,00 m ²
Balkon 2	12,00 m ²
Abstell-KG	8,30 m ²

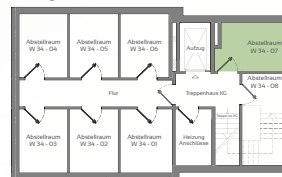
Wohnfläche nach DIN 97,96 m²

Balkone und Abstell-KG werden zur Hälfte mit in die Wohnfläche eingerechnet.

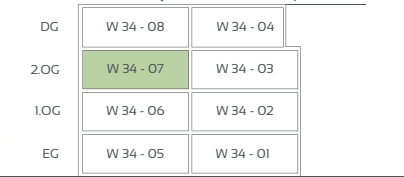
Gesamtfläche 114,61 m²



Kellergeschoss



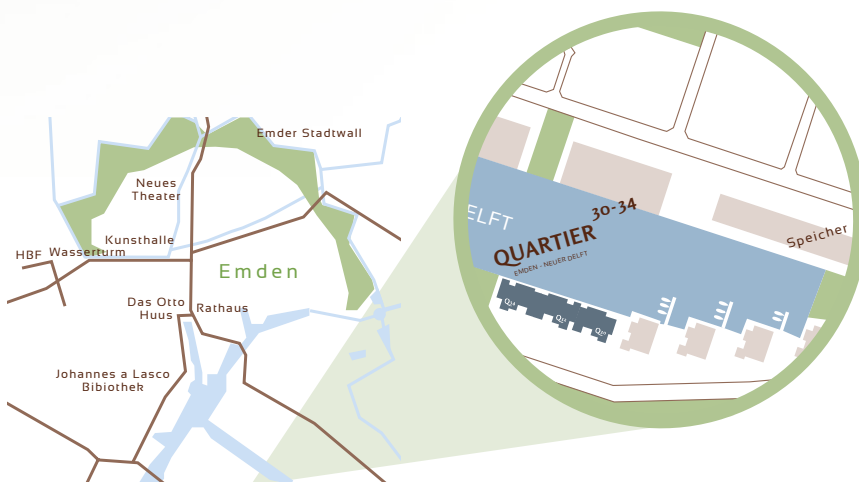
Quartier 34 Quartier 32



In nur wenigen Schritten zu Ihrem Finanzierungsbedarf.

Sie wünschen ein solides, finanzielles Fundament für Ihre Immobilie? Sie suchen eine Baufinanzierung, die genau Ihren Vorstellungen entspricht? Mit der Baufinanzierung erhalten Sie konkrete Antworten auf Ihre Fragen – wenn Sie wünschen sofort.

Wir nennen Ihnen die genauen Konditionen und erstellen am gleichen Tag ein persönliches Angebot. Auch für das Bauprojekt „Quartier 30-34“ haben wir interessante Finanzierungskonzepte ausgearbeitet.



Kaufpreis Quartier³⁴	
Wohnung W34-07	
Gesamtfläche 114,61 m²	225.000 €

Folgende zusätzliche Kosten entstehen je Wohnung:	
je Stellplatz (mind. 1 Stellplatz pro Wohnung)	5.000 €
mit Carport	7.500 €
mit Garage	27.500 €

Stand 1. Juli 2015



Für weitere Infos zur Objektlage QR-Code scannen oder direkt unter: www.neuer-delft.de/q34_20G
Kontakt: info@neuer-delft.de oder persönlich unter 0 49 21/806-323