

Q34 Wohnung 2.Obergeschoss W34-03 V1

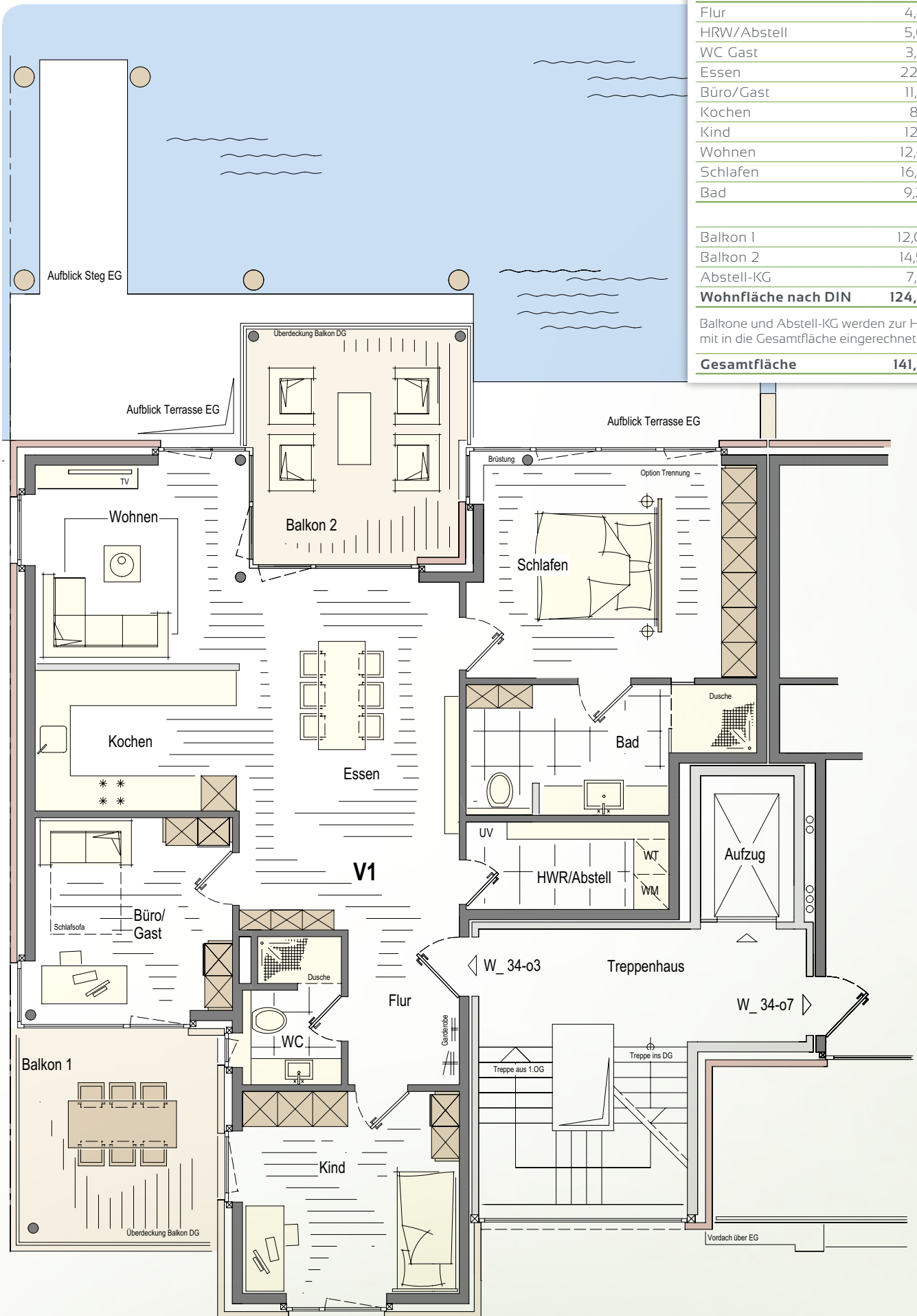
Flur	4,88 m ²
HRW/Abstell	5,03 m ²
WC Gast	3,92 m ²
Essen	22,12 m ²
Büro/Gast	11,39 m ²
Kochen	8,51 m ²
Kind	12,91 m ²
Wohnen	12,68 m ²
Schlafen	16,93 m ²
Bad	9,20 m ²

Balkon 1	12,00 m ²
Balkon 2	14,50 m ²
Abstell-KG	7,85 m ²

Wohnfläche nach DIN 124,75 m²

Balkone und Abstell-KG werden zur Hälfte mit in die Gesamtfläche eingerechnet.

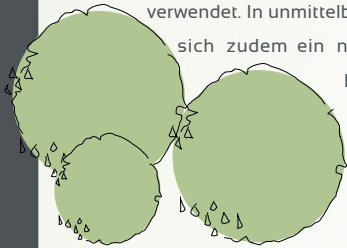
Gesamtfläche 141,92 m²



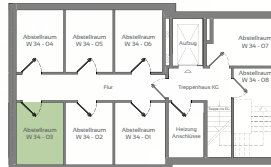
Zu Hause im maritimen Ambiente

Hier finden kleine und große Kapitäne und Matrosen im maritimen Ambiente Platz! Gönnen Sie sich und Ihrer Familie einen neuen Lebensraum in einer hochwertigen Lage. Stadtnah am Wasser und dem Hafen. Wählen Sie zwischen zwei interessanten Grundrissen. Neben einem großen Wohn- und Essbereich und einem Gästezimmer oder Büro, gibt es auf etwas über 124 Quadratmetern auch Raum zum Spielen und Träumen für die Kleinen. Mit zwei Balkonen zur Delft- und Hafenseite ist beste Aussicht garantiert. In der Fertigstellung und Ausführung werden nur hochwertige und dem modernen Anspruch entsprechende Materialien verwendet. In unmittelbarer Nähe befindet sich zudem ein neu errichteter und liebevoll gestalteter

Spielplatz. Für Familien birgt ein Leben in der Seehafenstadt viele Vorteile: Neben attraktiven Ausflugszielen ganz in der Nähe gibt es in Emden viele Möglichkeiten, Spaß zu haben und aktiv zu sein. Das Angebot reicht dabei von zahlreichen Sportvereinen über eine Musikschule bis hin zu Highlights wie dem traditionellen Delft- oder Matjesfest. Sie möchten gemeinsam Emden und das Umland entdecken? Die Auswahl ist groß: Spazieren Sie gemeinsam an der Knock oder schlendern Sie mit einem Eis in der Hand durch das urige Fischerdorf Greetsiel. Vom Anleger am Emder Außenhafen können Sie mit der Fähre zur Insel Borkum übersetzen. Was immer Sie auch unternehmen möchten, Sie alle können sich stets bei der Rückkehr auf ihr schönes Zuhause freuen.



Kellergeschoss



Q34 Wohnung z.Obergeschoss W34-03 V1

Flur	4,88 m ²
HRW/Abstell	5,03 m ²
WC Gast	3,92 m ²
Essen	22,12 m ²
Büro/Gast	11,39 m ²
Kochen	8,51 m ²
Kind	12,91 m ²
Wohnen	12,68 m ²
Schlafen	16,93 m ²
Bad	9,20 m ²

Balkon 1	12,00 m ²
Balkon 2	14,50 m ²
Abstell-KG	7,85 m ²
Wohnfläche nach DIN	124,75 m²

Balkone und Abstell-KG werden zur Hälfte mit in die Gesamtfläche eingerechnet.

Gesamtfläche	141,92 m²
---------------------	-----------------------------

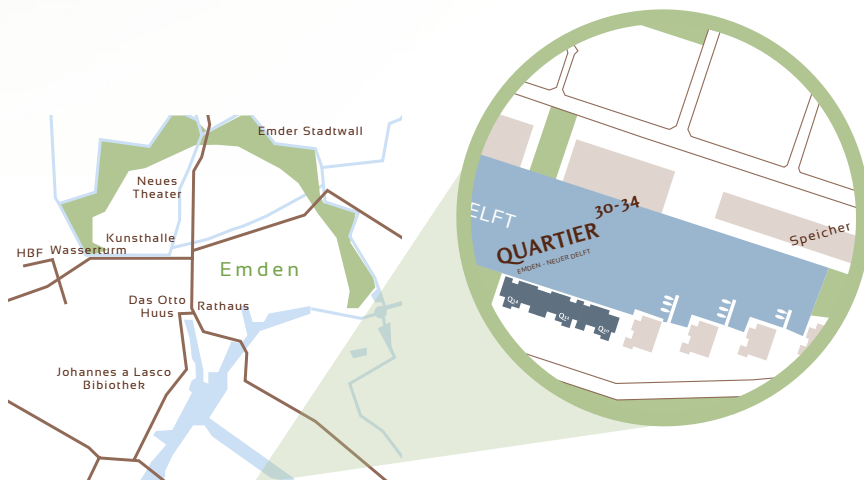
	Quartier 34	Quartier 32
DG	W 34 - 08	W 34 - 04
2.OG	W 34 - 07	W 34 - 03
1.OG	W 34 - 06	W 34 - 02
EG	W 34 - 05	W 34 - 01



In nur wenigen Schritten zu Ihrem Finanzierungsbedarf.

Sie wünschen ein solides, finanzielles Fundament für Ihre Immobilie? Sie suchen eine Baufinanzierung, die genau Ihren Vorstellungen entspricht? Mit der Baufinanzierung erhalten Sie konkrete Antworten auf Ihre Fragen – wenn Sie wünschen sofort.

Wir nennen Ihnen die genauen Konditionen und erstellen am gleichen Tag ein persönliches Angebot. Auch für das Bauprojekt „Quartier 30-34“ haben wir interessante Finanzierungskonzepte ausgearbeitet.



Kaufpreis Quartier ³⁴ Wohnung W34-03 V1

Gesamtfläche 141,92 m² 318.000 €

Folgende zusätzliche Kosten entstehen je Wohnung:

je Stellplatz (mind. 1 Stellplatz pro Wohnung)	5.000 €
mit Carport	7.500 €
mit Garage	27.500 €

Stand 1. Juli 2015



Für weitere Infos zur Objektlage QR-Code scannen oder direkt unter: www.neuer-delft.de/q34_2OG
Kontakt: info@neuer-delft.de oder persönlich unter 0 49 21/806-323