

Q34 Wohnung 1.Obergeschoss W34-02

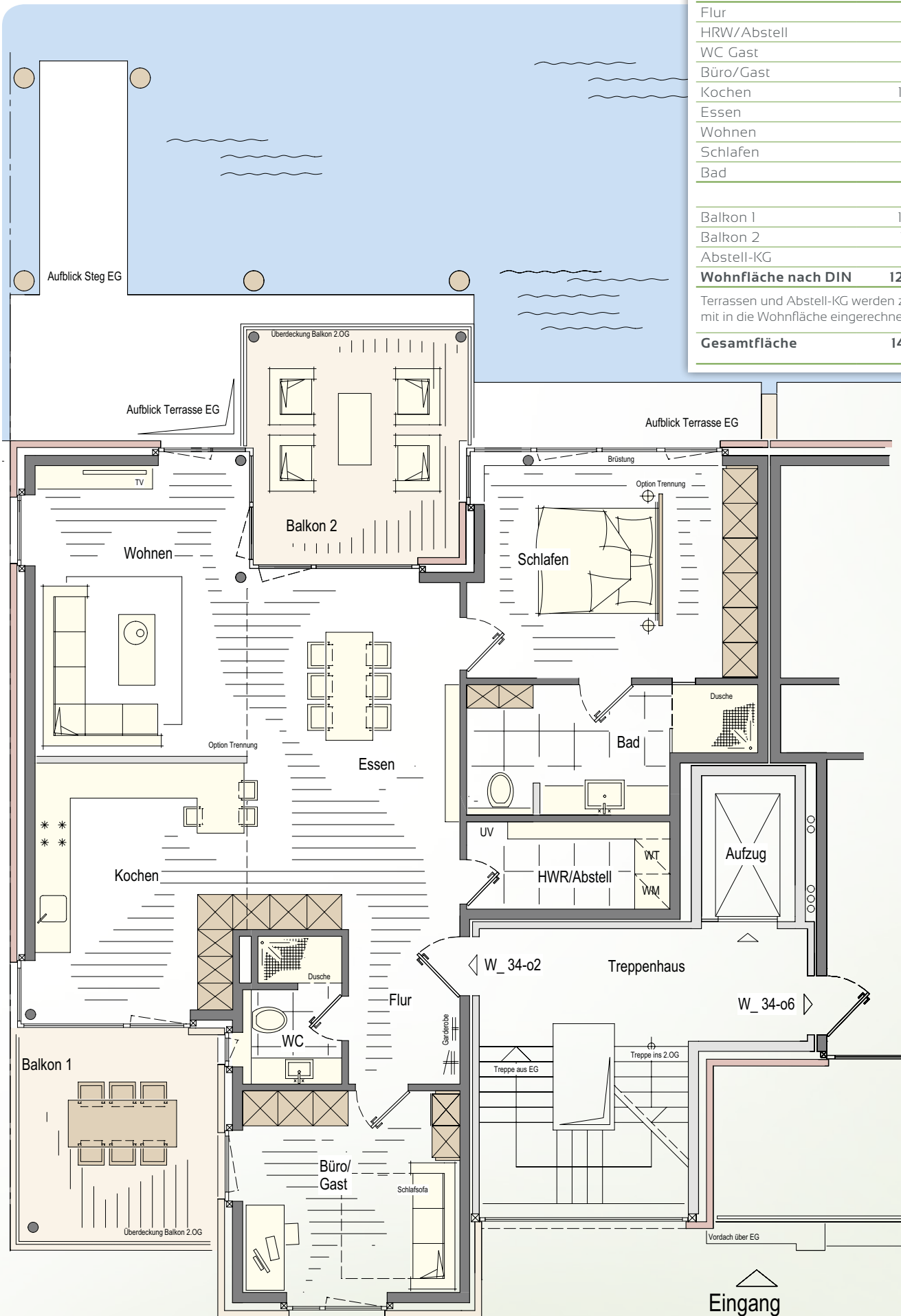
Flur	4,88 m ²
HRW/Abstell	5,03 m ²
WC Gast	3,92 m ²
Büro/Gast	12,91 m ²
Kochen	15,52 m ²
Essen	21,44 m ²
Wohnen	17,70 m ²
Schlafen	16,93 m ²
Bad	9,20 m ²

Balkon 1	12,00 m ²
Balkon 2	14,50 m ²
Abstell-KG	7,87 m ²

Wohnfläche nach DIN 124,72 m²

Terrassen und Abstell-KG werden zur Hälfte mit in die Wohnfläche eingerechnet.

Gesamtfläche 141,90 m²



Eingang

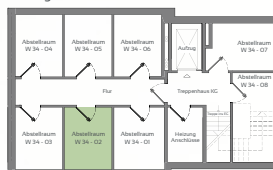
Wohnen über dem Wasser – die Aussicht wirkt.

Möchten Sie von Ihrem großzügig geschnittenen Balkon eine stimmungsvolle Aussicht genießen? Sie haben die Möglichkeit dies gleich in zwei Richtungen zu tun: zur Delft- oder zur Hafenseite. Hier können Sie zu Hause sein. Genießen Sie Ihren neuen Lebensraum im maritimen Ambiente, im Herzen der Stadt! Mit etwa 125 Quadratmetern ist die Wohnung im ersten Obergeschoss großzügig und modern geschnitten. In der Fertigstellung und Ausführung werden nur hochwertige und dem modernen Anspruch entsprechende Materialien verwendet. Ihre helle Traumwohnung erreichen Sie ganz bequem mit dem Fahrstuhl. Hier

haben Sie genügend Raum für Lieblingsplätze, an denen Sie in einer Lektüre versinken oder Ihrem Hobby nachgehen können. Die einzigartige Lage Ihres Domizils können Sie entspannt am Abend bei einem Glas Wein auf sich wirken lassen. Wer bei aller Muße und Entspannung auch gerne aktiv ist, für den wird in Emden einiges geboten. Steht Ihnen an einem schönen Tag der Sinn nach einem Treffen in der Stadt mit Freunden, einem Kinoabend oder vielleicht nach einem Theaterbesuch? Sie sind ganz schnell zu Fuß oder mit dem Fahrrad inmitten von Emdens buntem Kulturangebot und Nachtleben unterwegs.



Kellergeschoss



Q34 Wohnung 1.Obergeschoss W34-02

Flur	4,88 m ²
HRW/Abstell	5,03 m ²
WC/Gast	3,92 m ²
Büro/Gast	12,91 m ²
Kochen	15,52 m ²
Essen	21,44 m ²
Wohnen	17,70 m ²
Schlafen	16,93 m ²
Bad	9,20 m ²

Balkon 1	12,00 m ²
Balkon 2	14,50 m ²
Abstell-KG	7,87 m ²

Wohnfläche nach DIN 124,72 m²

Terrassen und Abstell-KG werden zur Hälfte mit in die Wohnfläche eingerechnet.

Gesamtfläche 141,90 m²

Quartier 34 Quartier 32

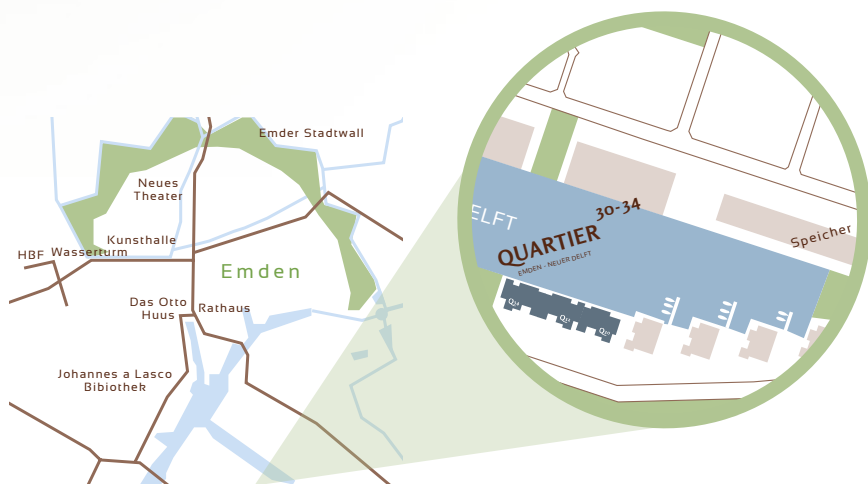
DG	W 34 - 08	W 34 - 04
2.OG	W 34 - 07	W 34 - 03
1.OG	W 34 - 06	W 34 - 02
EG	W 34 - 05	W 34 - 01



In nur wenigen Schritten zu Ihrem Finanzierungsbedarf.

Sie wünschen ein solides, finanzielles Fundament für Ihre Immobilie? Sie suchen eine Baufinanzierung, die genau Ihren Vorstellungen entspricht? Mit der Baufinanzierung erhalten Sie konkrete Antworten auf Ihre Fragen – wenn Sie wünschen sofort.

Wir nennen Ihnen die genauen Konditionen und erstellen am gleichen Tag ein persönliches Angebot. Auch für das Bauprojekt „Quartier 30-34“ haben wir interessante Finanzierungskonzepte ausgearbeitet.



Kaufpreis Quartier ³⁴
Wohnung W34-02

Gesamtfläche 141,90 m² 311.000 €

Folgende zusätzliche Kosten entstehen je Wohnung:

je Stellplatz (mind. 1 Stellplatz pro Wohnung)	5.000 €
mit Carport	7.500 €
mit Garage	27.500 €

Stand 1. Juli 2015



Für weitere Infos zur Objektlage QR-Code scannen oder direkt unter: www.neuer-delft.de/q34_OG
Kontakt: info@neuer-delft.de oder persönlich unter 0 49 21/806-323