

### Q32 Wohnung 1. Obergeschoss W32-06

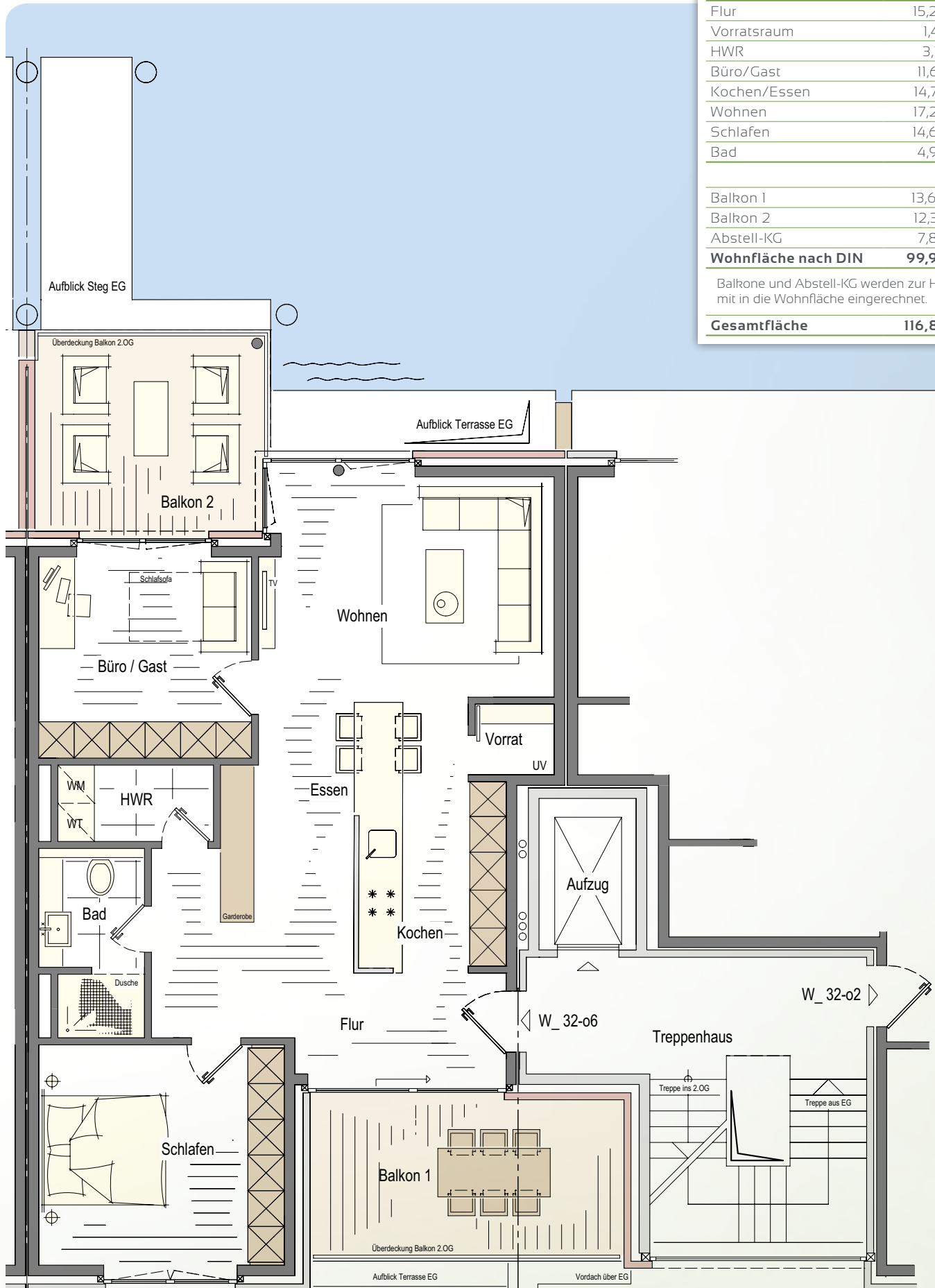
Flur	15,26 m <sup>2</sup>
Vorratsraum	1,47 m <sup>2</sup>
HWR	3,13 m <sup>2</sup>
Büro/Gast	11,65 m <sup>2</sup>
Kochen/Essen	14,77 m <sup>2</sup>
Wohnen	17,22 m <sup>2</sup>
Schlafen	14,62 m <sup>2</sup>
Bad	4,92 m <sup>2</sup>

Balkon 1	13,60 m <sup>2</sup>
Balkon 2	12,35 m <sup>2</sup>
Abstell-KG	7,88 m <sup>2</sup>

**Wohnfläche nach DIN 99,96 m<sup>2</sup>**

Balkone und Abstell-KG werden zur Hälfte mit in die Wohnfläche eingerechnet.

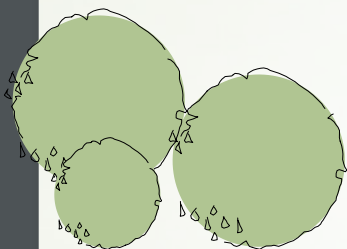
**Gesamtfläche 116,87 m<sup>2</sup>**



## Quartier mit Aussicht.

Ob vom Balkon zur Delftseite oder zur Hafenseite. Die Aussicht ist in alle Richtungen beeindruckend. Hier können Sie zu Hause sein. Genießen Sie Ihren neuen Lebensraum im Herzen der Stadt und doch am Wasser! Wählen Sie zwischen zwei interessanten Grundrissen. Mit etwa 100 Quadratmetern ist die helle Wohnung im ersten Obergeschoss, die Sie auch per Fahrrad erreichen können, großzügig und modern geschnitten. Es werden nur hochwertige und dem modernen Anspruch entsprechende Materialien verwendet, die harmonisch aufeinander abgestimmt sind. Hier haben Sie genügend

Raum, um sich zu entfalten. Ganz nach Lust und Laune. Sie werden es schnell merken: Die Lage Ihres neuen Domizils ist besonders attraktiv. Wer bei aller Muße und Entspannung auch gerne aktiv ist, für den wird in der Seehafenstadt Emden einiges geboten. Ganz schnell sind Sie zu Fuß oder mit dem Fahrrad inmitten von Emdens buntem Kulturangebot und Nachtleben unterwegs. Treffen Sie sich mit Freunden in der Stadt, zum Bummel auf dem Wochenmarkt oder einem Besuch im Café. Ihre Laufstunden können Sie auf den nahe gelegenen Wallanlagen absolvieren.



### Q32 Wohnung 1. Obergeschoss W32-06

Flur	15,26 m <sup>2</sup>
Vorratsraum	1,47 m <sup>2</sup>
HWR	3,13 m <sup>2</sup>
Büro/Gast	11,65 m <sup>2</sup>
Kochen/Essen	14,77 m <sup>2</sup>
Wohnen	17,22 m <sup>2</sup>
Schlafen	14,62 m <sup>2</sup>
Bad	4,92 m <sup>2</sup>

Balkon 1	13,60 m <sup>2</sup>
Balkon 2	12,35 m <sup>2</sup>
Abstell-KG	7,88 m <sup>2</sup>

**Wohnfläche nach DIN 99,96 m<sup>2</sup>**

Balkone und Abstell-KG werden zur Hälfte mit in die Wohnfläche eingerechnet.

**Gesamtfläche 116,87 m<sup>2</sup>**

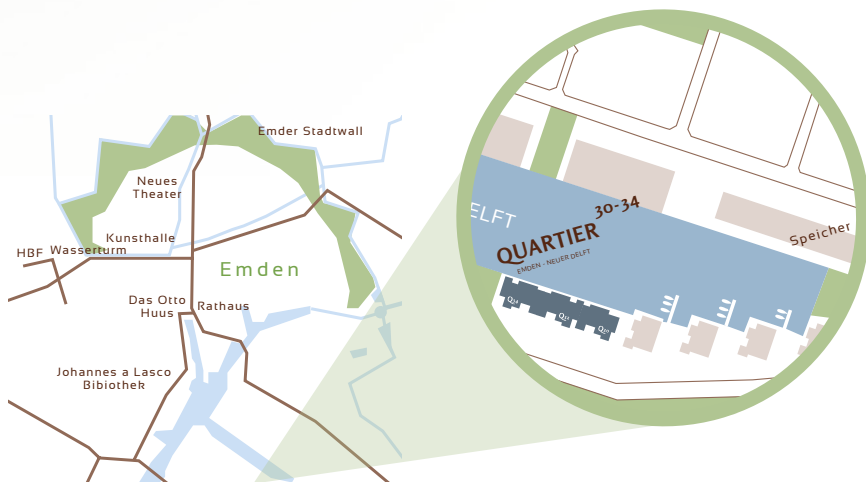
Quartier 34	Quartier 32		
	W 32 - 08	W 32 - 04	DG
	W 32 - 07	W 32 - 03	2.OG
	W 32 - 06	W 32 - 02	1.OG
	W 32 - 05	W 32 - 01	EG



## In nur wenigen Schritten zu Ihrem Finanzierungsbedarf.

Sie wünschen ein solides, finanzielles Fundament für Ihre Immobilie? Sie suchen eine Baufinanzierung, die genau Ihren Vorstellungen entspricht? Mit der Baufinanzierung erhalten Sie konkrete Antworten auf Ihre Fragen – wenn Sie wünschen sofort.

Wir nennen Ihnen die genauen Konditionen und erstellen am gleichen Tag ein persönliches Angebot. Auch für das Bauprojekt „Quartier 30-34“ haben wir interessante Finanzierungskonzepte ausgearbeitet.



<b>Kaufpreis Quartier <sup>32</sup></b>	
<b>Wohnung W32-06</b>	
<b>Gesamtfläche 116,87 m<sup>2</sup></b>	240.000 €

<b>Folgende zusätzliche Kosten entstehen je Wohnung:</b>	
je Stellplatz (mind. 1 Stellplatz pro Wohnung)	5.000 €
mit Carport	7.500 €
mit Garage	27.500 €

Stand 1. Juli 2015



Für weitere Infos zur Objektlage QR-Code scannen oder direkt unter: [www.neuer-delft.de/q32\\_OG](http://www.neuer-delft.de/q32_OG)  
**Kontakt:** [info@neuer-delft.de](mailto:info@neuer-delft.de) oder persönlich unter 0 49 21/806-323