

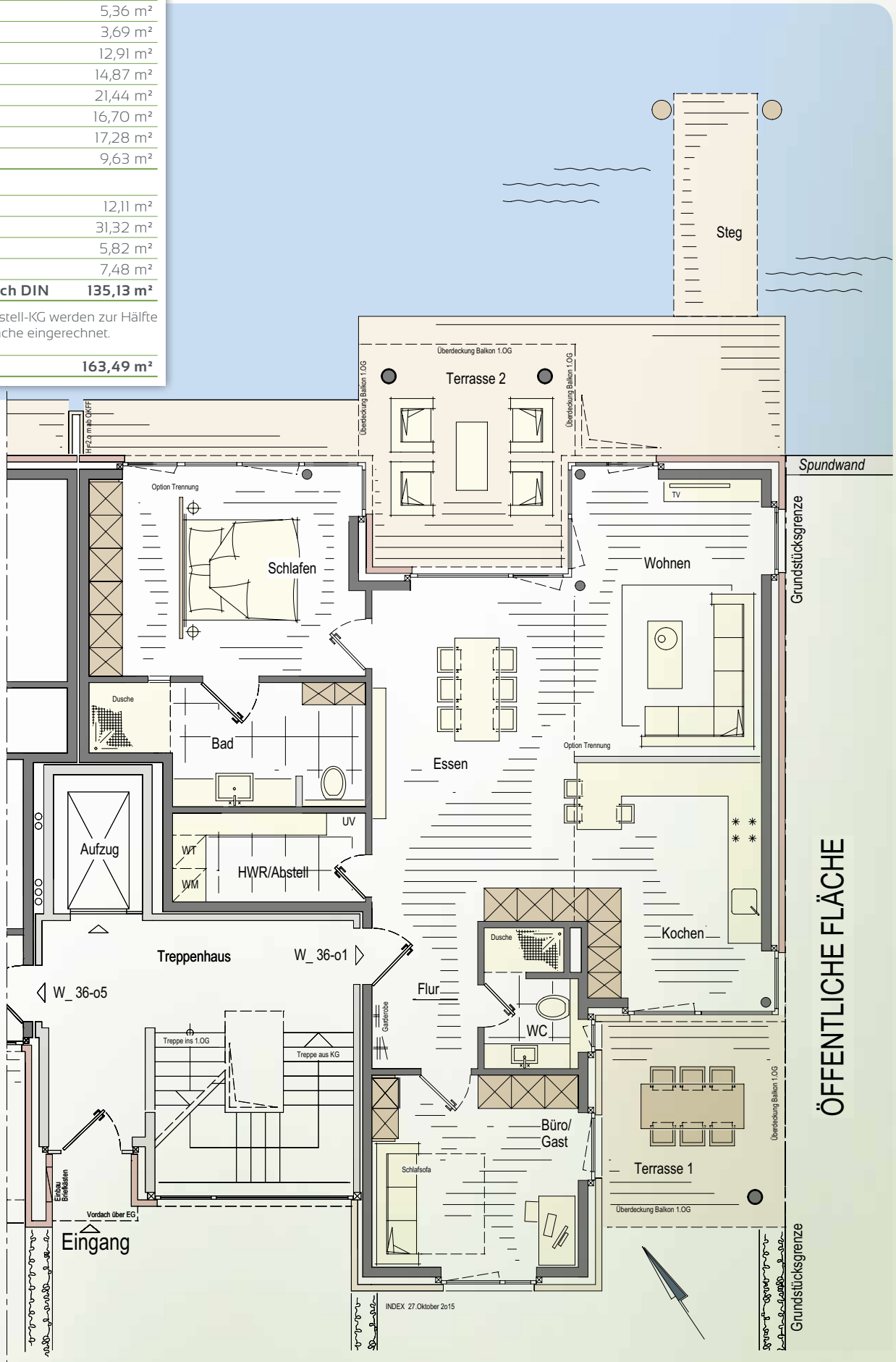
Q36 Wohnung Erdgeschoss W36-01

Flur	4,88 m ²
HWR/Abstell	5,36 m ²
WC-Gast	3,69 m ²
Büro/Gast	12,91 m ²
Kochen	14,87 m ²
Essen	21,44 m ²
Wohnen	16,70 m ²
Schlafen	17,28 m ²
Bad	9,63 m ²

Terrasse 1	12,11 m ²
Terrasse 2	31,32 m ²
Steg	5,82 m ²
Abstell-KG	7,48 m ²
Wohnfläche nach DIN	135,13 m²

Terrassen und Abstell-KG werden zur Hälfte mit in die Wohnfläche eingerechnet.

Gesamtfläche 163,49 m²



ÖFFENTLICHE FLÄCHE

Grundstücksgrenze

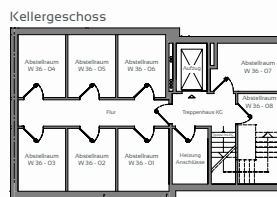
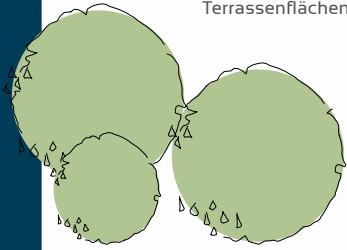
Grundstücksgrenze

INDEX 27. Oktober 2015

Der Tag beginnt am Wasser.

Ihr Traum wird wahr: Auf über 130 Quadratmetern lichtreicher Wohnfläche genießen Sie jeden Tag aufs Neue, in maritimer Umgebung, direkt am Wasser. Auch von Ihrem offen gestalteten Wohn- und Essbereich, vom Schlafzimmer und vom Büro aus kommt beim Ausblick auf den NEUEN DELFT sofort Urlaubsstimmung auf. Ihre neue Küche bietet viel Platz für ausgedehnte Kochabende mit Freunden. Hier ist Raum für Genuss und Gespräche. Das gerade geschnittene Büro ist Ihr Raum für Arbeit, Hobby oder Gäste. Übrigens, Sie verfügen über großzügige Terrassenflächen und entscheiden,

ob Sie die Aussicht zur Delftseite oder die Hafenseite bevorzugen. In der Fertigstellung und Ausführung werden nur hochwertige und dem modernen Anspruch entsprechende Materialien verwendet. Ja, es könnte Ihnen sogar passieren, dass Sie Ihr neues Zuhause gar nicht mehr verlassen möchten – es sei denn, es lockt Sie hinaus aufs Wasser: Wenn Sie möchten, legen Sie gleich vom an die Terrasse angrenzenden Steg ab und unternehmen mit Ihrem Boot einen kleinen Ausflug. Am Abend wieder angekommen, lassen Sie den Tag am Wasser ausklingen – mit der Gewissheit, dass Sie hier zu Hause sind.



Q36 Wohnung Erdgeschoss W36-01

Flur	4,88 m ²
HWR/Abstell	5,36 m ²
WC-Gast	3,69 m ²
Büro/Gast	12,91 m ²
Kochen	14,87 m ²
Essen	21,44 m ²
Wohnen	16,70 m ²
Schlafen	17,28 m ²
Bad	9,63 m ²

Terrasse 1	12,11 m ²
Terrasse 2	31,32 m ²
Steg	5,82 m ²
Abstell-KG	7,48 m ²

Wohnfläche nach DIN 135,13 m²


Terrassen und Abstell-KG werden zur Hälfte mit in die Wohnfläche eingerechnet.

Gesamtfläche 163,49 m²

Quartier 38	Quartier 36		
	W 36 - 08	W 36 - 04	DG
	W 36 - 07	W 36 - 03	2.OG
	W 36 - 06	W 36 - 02	1.OG
	W 36 - 05	W 36 - 01	EG



In nur wenigen Schritten zu Ihrem Finanzierungsbedarf.

Sie wünschen ein solides, finanzielles Fundament für Ihre Immobilie? Sie suchen eine Baufinanzierung, die genau Ihren Vorstellungen entspricht? Mit der  BauFinan-

zierung erhalten Sie konkrete Antworten auf Ihre Fragen. Auch für das Bauprojekt „Quartier 36-40“ haben wir interessante Finanzierungskonzepte ausgearbeitet.

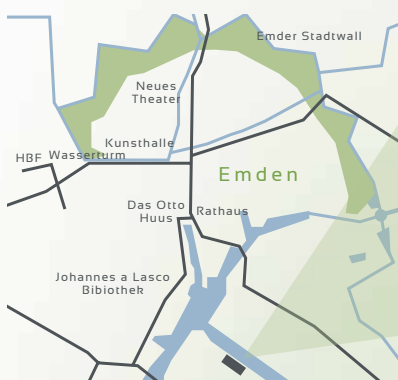
Kaufpreise Quartier ³⁶ Wohnung W36-01

Gesamtfläche 163,49 m² 333.000 €

Folgende zusätzliche Kosten entstehen je Wohnung:

je Stellplatz (mind. 1 Stellplatz pro Wohnung)	5.000 €
mit Carport	7.500 €
mit Garage	27.500 €
für einen Steg	15.000 €

Stand 01. Juli 2016



Für weitere Infos zur Objektlage
QR-Code scannen oder direkt unter:
www.neuer-delft.de/q36_01_EG
Kontakt: info@neuer-delft.de oder
persönlich unter 04921/806-323