

SPEICHER VIERTEL

AM NEUEN DELFT EMDEN

64

ERDGESCHOSS | Wohnung 03

Diele	4,82 m ²
Büro/Gast	10,37 m ²
Wohnen	11,49 m ²
Kochen/Essen	24,37 m ²
Schlafen	14,78 m ²
Bad	7,22 m ²
HWR	3,16 m ²

Terrasse	20,00 m ²
Abstell-KG	9,40 m ²
Wohnfläche nach DIN	90,91 m²

Die Terrasse und der Abstell-KG werden zur Hälfte mit in die Wohnfläche eingerechnet.

Gesamtfläche	105,61 m²
---------------------	-----------------------------

ERDGESCHOSS | Wohnung 03

Diele	4,82 m ²
Büro/Gast	10,37 m ²
Wohnen	11,49 m ²
Kochen/Essen	24,37 m ²
Schlafen	14,78 m ²
Bad	7,22 m ²
HWR	3,16 m ²

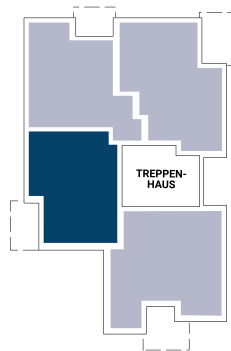
Terrasse	20,00 m ²
Abstell-KG	9,40 m ²

Wohnfläche nach DIN 90,91 m²

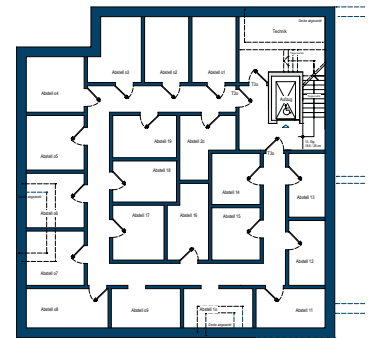
Die Terrasse und der Abstell-KG werden zur Hälfte mit in die Wohnfläche eingerechnet.

Gesamtfläche 105,61 m²

ÜBERSICHT ZUR LAGE
DER WOHNUNG IM GEBÄUDE



KELLERGESCHOSS



Kaufpreis

ERDGESCHOSS | Wohnung 03

Wohnfläche 90,91 m² 225.500 €


Folgende zusätzliche Kosten entstehen je Wohnung:

Stellplatz (mind. 1 Stellplatz pro Wohnung) 5.000 €

Carport optional (Mehrpreis zum Stellplatz) 7.500 €

IN WENIGEN SCHRITTEN ZU IHRER FINANZIERUNG.

Sie wünschen ein solides, finanzielles Fundament für Ihre Immobilie? Sie suchen eine Baufinanzierung, die genau Ihren Vorstellungen entspricht?

Mit der -Baufinanzierung erhalten Sie konkrete Antworten auf Ihre Fragen. Auch für das Bauprojekt „SPEICHERVIERTEL 64“ haben wir interessante Finanzierungskonzepte für Sie ausgearbeitet.

WEITERE INFORMATIONEN

E-MAIL: immo@spk-emden.de

TELEFON: 04921 806-323

WWW.NEUER-DELFT.DE/SPEICHERVIERTEL64

