



SPEICHER VIERTEL

AM NEUEN DELFT EMDEN

64

ERDGESCHOSS | Wohnung 01

Diele	6,39 m ²
Büro/Gast	11,92 m ²
Wohnen	24,40 m ²
Kochen/Essen	15,21 m ²
Flur	3,16 m ²
Schlafen	13,44 m ²
Bad	5,63 m ²
HWR	3,67 m ²

Terrasse	20,00 m ²
Abstell-KG	9,00 m ²

Wohnfläche nach DIN 98,32 m²

Die Terrasse und der Abstell-KG werden zur Hälfte mit in die Wohnfläche eingerechnet.

Gesamtfläche 112,82 m²

ERDGESCHOSS | Wohnung 01

Diele	6,39 m ²
Büro/Gast	11,92 m ²
Wohnen	24,40 m ²
Kochen/Essen	15,21 m ²
Flur	3,16 m ²
Schlafen	13,44 m ²
Bad	5,63 m ²
HWR	3,67 m ²

Terrasse	20,00 m ²
Abstell-KG	9,00 m ²

Wohnfläche nach DIN 98,32 m²

Die Terrasse und der Abstell-KG werden zur Hälfte mit in die Wohnfläche eingerechnet.

Gesamtfläche 112,82 m²

Kaufpreis

ERDGESCHOSS | Wohnung 01

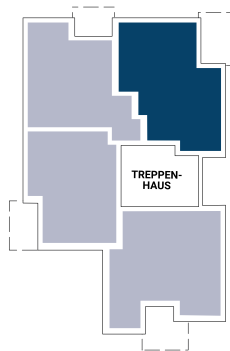
Wohnfläche 98,32 m² 242.750 €

Folgende zusätzliche Kosten entstehen je Wohnung:

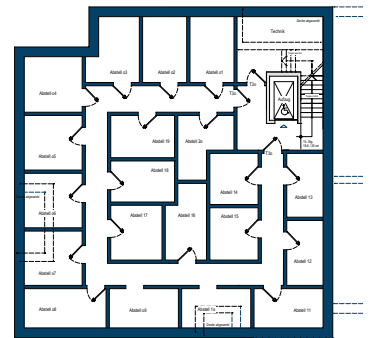
Stellplatz (mind. 1 Stellplatz pro Wohnung) 5.000 €

Carport optional (Mehrpreis zum Stellplatz) 7.500 €

ÜBERSICHT ZUR LAGE DER WOHNUNG IM GEBÄUDE




KELLERGESCHOSS



IN WENIGEN SCHRITTEN ZU IHRER FINANZIERUNG.

Sie wünschen ein solides, finanzielles Fundament für Ihre Immobilie? Sie suchen eine Baufinanzierung, die genau Ihren Vorstellungen entspricht?

Mit der Baufinanzierung erhalten Sie konkrete Antworten auf Ihre Fragen. Auch für das Bauprojekt „SPEICHERVIERTEL 64“ haben wir interessante Finanzierungskonzepte für Sie ausgearbeitet.

WEITERE INFORMATIONEN

E-MAIL: immo@spk-emden.de

TELEFON: 04921 806-323

WWW.NEUER-DELFT.DE/SPEICHERVIERTEL64

