



SPEICHER VIERTEL

AM NEUEN DELFT EMDEN

64

DACHGESCHOSS | Wohnung 20

Diele	7,03 m ²
Büro	8,58 m ²
Wohnen	11,34 m ²
Kochen/Essen	15,04 m ²
Schlafen	13,76 m ²
Flur	3,65 m ²
Bad	5,13 m ²
HWR	3,70 m ²

Dachterrasse	19,00 m ²
Abstell-KG	8,75 m ²
Wohnfläche nach DIN	82,11 m²

Die Dachterrasse und der Abstell-KG werden zur Hälfte mit in die Wohnfläche eingerechnet.

Gesamtfläche	95,98 m²
---------------------	----------------------------

DACHGESCHOSS | Wohnung 20

Diele	7,03 m ²
Büro	8,58 m ²
Wohnen	11,34 m ²
Kochen/Essen	15,04 m ²
Schlafen	13,76 m ²
Flur	3,65 m ²
Bad	5,13 m ²
HWR	3,70 m ²

Dachterrasse	19,00 m ²
Abstell-KG	8,75 m ²
Wohnfläche nach DIN	82,11 m²

Die Dachterrasse und der Abstell-KG werden zur Hälfte mit in die Wohnfläche eingerechnet.

Gesamtfläche	95,98 m²
---------------------	----------------------------

Kaufpreis

DACHGESCHOSS | Wohnung 20

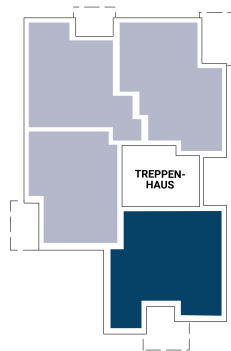
Wohnfläche 82,11 m² 237.000 €

Folgende zusätzliche Kosten entstehen je Wohnung:

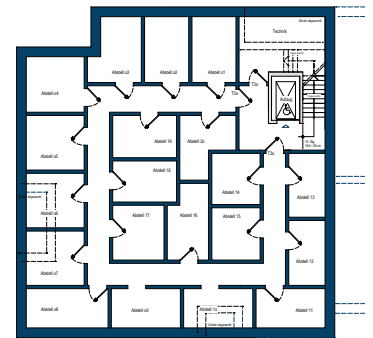
Stellplatz
(mind. 1 Stellplatz pro Wohnung) 5.000 €

Carport optional
(Mehrpreis zum Stellplatz) 7.500 €

ÜBERSICHT ZUR LAGE
DER WOHNUNG IM GEBÄUDE




KELLERGESCHOSS



IN WENIGEN SCHRITTEN ZU IHRER FINANZIERUNG.

Sie wünschen ein solides, finanzielles Fundament für Ihre Immobilie? Sie suchen eine Baufinanzierung, die genau Ihren Vorstellungen entspricht?

Mit der -Baufinanzierung erhalten Sie konkrete Antworten auf Ihre Fragen. Auch für das Bauprojekt „SPEICHERVIERTEL 64“ haben wir interessante Finanzierungskonzepte für Sie ausgearbeitet.

WEITERE INFORMATIONEN

E-MAIL: immo@spk-emden.de

TELEFON: 04921 806-323

WWW.NEUER-DELFT.DE/SPEICHERVIERTEL64

