

# SPEICHER VIERTEL

AM NEUEN DELFT EMDEN

64

## DACHGESCHOSS | Wohnung 19

Flur	4,01 m <sup>2</sup>
Wohnen	12,72 m <sup>2</sup>
Kochen/Essen	18,62 m <sup>2</sup>
Schlafen	9,72 m <sup>2</sup>
Ankleide	6,34 m <sup>2</sup>
Bad	8,36 m <sup>2</sup>
HWR	2,82 m <sup>2</sup>

Dachterrasse	14,00 m <sup>2</sup>
Abstell-KG	8,30 m <sup>2</sup>

**Wohnfläche nach DIN 73,74 m<sup>2</sup>**

Die Dachterrasse und der Abstell-KG werden zur Hälfte mit in die Wohnfläche eingerechnet.

**Gesamtfläche 84,89 m<sup>2</sup>**

**DACHGESCHOSS** | Wohnung 19

Flur	4,01 m <sup>2</sup>
Wohnen	12,72 m <sup>2</sup>
Kochen/Essen	18,62 m <sup>2</sup>
Schlafen	9,72 m <sup>2</sup>
Ankleide	6,34 m <sup>2</sup>
Bad	8,36 m <sup>2</sup>
HWR	2,82 m <sup>2</sup>

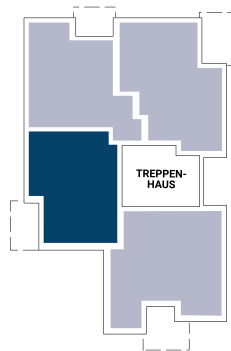
Dachterrasse	14,00 m <sup>2</sup>
Abstell-KG	8,30 m <sup>2</sup>

**Wohnfläche nach DIN 73,74 m<sup>2</sup>**

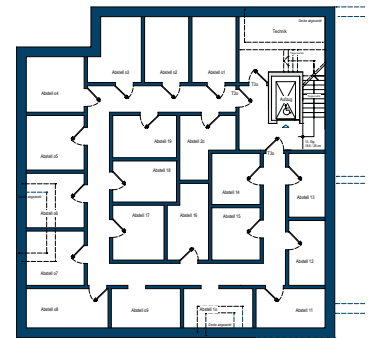
Die Dachterrasse und der Abstell-KG werden zur Hälfte mit in die Wohnfläche eingerechnet.

**Gesamtfläche 84,89 m<sup>2</sup>**

ÜBERSICHT ZUR LAGE  
DER WOHNUNG IM GEBÄUDE



KELLERGESCHOSS




Kaufpreis

**DACHGESCHOSS** | Wohnung 19

**Wohnfläche 73,74 m<sup>2</sup> 215.000 €**

IN WENIGEN SCHRITTEN ZU IHRER FINANZIERUNG.

Sie wünschen ein solides, finanzielles Fundament für Ihre Immobilie? Sie suchen eine Baufinanzierung, die genau Ihren Vorstellungen entspricht?

Mit der -Baufinanzierung erhalten Sie konkrete Antworten auf Ihre Fragen. Auch für das Bauprojekt „SPEICHERVIERTEL 64“ haben wir interessante Finanzierungskonzepte für Sie ausgearbeitet.

Folgende zusätzliche Kosten entstehen je Wohnung:

**Stellplatz (mind. 1 Stellplatz pro Wohnung) 5.000 €**

**Carport optional (Mehrpreis zum Stellplatz) 7.500 €**

WEITERE INFORMATIONEN

E-MAIL: immo@spk-emden.de

TELEFON: 04921 806-323

[WWW.NEUER-DELFT.DE/SPEICHERVIERTEL64](http://WWW.NEUER-DELFT.DE/SPEICHERVIERTEL64)

