

SPEICHER VIERTEL

AM NEUEN DELFT EMDEN

64

DACHGESCHOSS | Wohnung 17

Diele	6,39 m ²
Büro/Gast	12,12 m ²
Wohnen	24,93 m ²
Kochen/Essen	15,10 m ²
Schlafen	13,52 m ²
Flur	3,16 m ²
Bad	5,63 m ²
HWR	3,67 m ²

Balkon	13,50 m ²
Abstell-KG	8,75 m ²
Wohnfläche nach DIN	95,65 m²

Der Balkon und der Abstell-KG werden zur Hälfte mit in die Wohnfläche eingerechnet.

Gesamtfläche	106,77 m²
---------------------	-----------------------------

DACHGESCHOSS | Wohnung 17

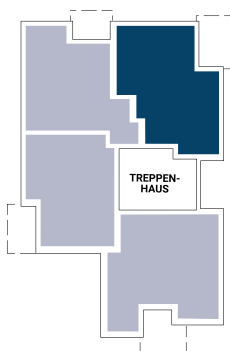
Diele	6,39 m ²
Büro/Gast	12,12 m ²
Wohnen	24,93 m ²
Kochen/Essen	15,10 m ²
Schlafen	13,52 m ²
Flur	3,16 m ²
Bad	5,63 m ²
HWR	3,67 m ²

Balkon	13,50 m ²
Abstell-KG	8,75 m ²
Wohnfläche nach DIN	95,65 m²

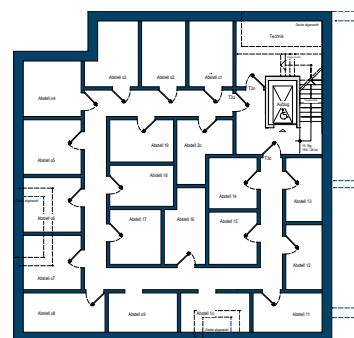
Der Balkon und der Abstell-KG werden zur Hälfte mit in die Wohnfläche eingerechnet.

Gesamtfläche	106,77 m²
---------------------	-----------------------------

ÜBERSICHT ZUR LAGE
DER WOHNUNG IM GEBÄUDE



KELLERGESCHOSS



Kaufpreis

DACHGESCHOSS | Wohnung 17

Wohnfläche 95,65 m² 273.250 €

Folgende zusätzliche Kosten entstehen je Wohnung:

Stellplatz
(mind. 1 Stellplatz pro Wohnung) 5.000 €

Carport optional
(Mehrpreis zum Stellplatz) 7.500 €

IN WENIGEN SCHRITTEN ZU IHRER FINANZIERUNG.

Sie wünschen ein solides, finanzielles Fundament für Ihre Immobilie? Sie suchen eine Baufinanzierung, die genau Ihren Vorstellungen entspricht?

Mit der Baufinanzierung erhalten Sie konkrete Antworten auf Ihre Fragen. Auch für das Bauprojekt „SPEICHERVIERTEL 64“ haben wir interessante Finanzierungskonzepte für Sie ausgearbeitet.

WEITERE INFORMATIONEN

E-MAIL: immo@spk-empden.de

TELEFON: 04921 806-323

WWW.NEUER-DELFT.DE/SPEICHERVIERTEL64

