

SPEICHER VIERTEL

AM NEUEN DELFT EMDEN

64

3. OBERGESCHOSS | Wohnung 16

Diele	8,36 m ²
Büro/Gast	12,46 m ²
Wohnen	11,34 m ²
Kochen/Essen	15,25 m ²
Schlafen	13,76 m ²
Flur	3,71 m ²
Bad	5,13 m ²
HWR	3,70 m ²

Balkon	20,50 m ²
Abstell-KG	8,95 m ²
Wohnfläche nach DIN	88,44 m²

Der Balkon und der Abstell-KG werden zur Hälfte mit in die Wohnfläche eingerechnet.

Gesamtfläche	103,16 m²
---------------------	-----------------------------

3. OBERGESCHOSS | Wohnung 16

Diele	8,36 m ²
Büro/Gast	12,46 m ²
Wohnen	11,34 m ²
Kochen/Essen	15,25 m ²
Schlafen	13,76 m ²
Flur	3,71 m ²
Bad	5,13 m ²
HWR	3,70 m ²

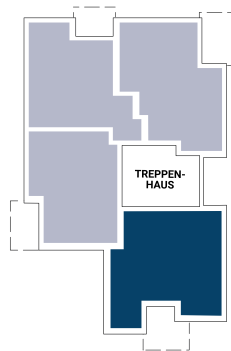
Balkon	20,50 m ²
Abstell-KG	8,95 m ²

Wohnfläche nach DIN **88,44 m²**

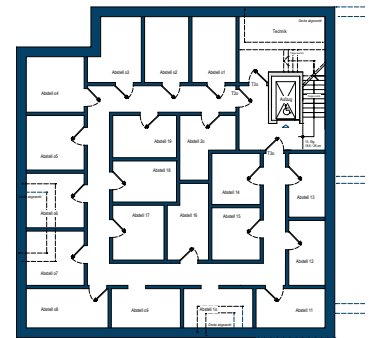
Der Balkon und der Abstell-KG werden zur Hälfte mit in die Wohnfläche eingerechnet.

Gesamtfläche **103,16 m²**

ÜBERSICHT ZUR LAGE
DER WOHNUNG IM GEBÄUDE



KELLERGESCHOSS



Kaufpreis

3. OBERGESCHOSS | Wohnung 16

Wohnfläche 88,44 m² **246.000 €**


Folgende zusätzliche Kosten
entstehen je Wohnung:

Stellplatz
(mind. 1 Stellplatz pro Wohnung) **5.000 €**

Carport optional
(Mehrpreis zum Stellplatz) **7.500 €**

IN WENIGEN SCHRITTEN ZU IHRER FINANZIERUNG.

Sie wünschen ein solides, finanzielles Fundament für Ihre Immobilie? Sie suchen eine Baufinanzierung, die genau Ihren Vorstellungen entspricht?

Mit der Baufinanzierung erhalten Sie konkrete Antworten auf Ihre Fragen. Auch für das Bauprojekt „SPEICHERVIERTEL 64“ haben wir interessante Finanzierungs-konzepte für Sie ausgearbeitet.

WEITERE INFORMATIONEN

E-MAIL: immo@spk-empden.de

TELEFON: 04921 806-323

WWW.NEUER-DELFT.DE/SPEICHERVIERTEL64

