

## SPEICHER VIERTEL

AM NEUEN DELFT EMDEN

64

### 2. OBERGESCHOSS | Wohnung 10

Diele	6,10 m <sup>2</sup>
Büro/Gast	12,34 m <sup>2</sup>
Wohnen	16,62 m <sup>2</sup>
Kochen/Essen	14,52 m <sup>2</sup>
Schlafen	13,94 m <sup>2</sup>
Flur	3,24 m <sup>2</sup>
Bad	5,16 m <sup>2</sup>
HWR	2,25 m <sup>2</sup>

Balkon	8,65 m <sup>2</sup>
Abstell-KG	8,45 m <sup>2</sup>
<b>Wohnfläche nach DIN</b>	<b>82,72 m<sup>2</sup></b>

Der Balkon und der Abstell-KG werden zur Hälfte mit in die Wohnfläche eingerechnet.

<b>Gesamtfläche</b>	<b>91,27 m<sup>2</sup></b>
---------------------	----------------------------

**2. OBERGESCHOSS** | Wohnung 10

Diele	6,10 m <sup>2</sup>
Büro/Gast	12,34 m <sup>2</sup>
Wohnen	16,62 m <sup>2</sup>
Kochen/Essen	14,52 m <sup>2</sup>
Schlafen	13,94 m <sup>2</sup>
Flur	3,24 m <sup>2</sup>
Bad	5,16 m <sup>2</sup>
HWR	2,25 m <sup>2</sup>

Balkon	8,65 m <sup>2</sup>
Abstell-KG	8,45 m <sup>2</sup>
<b>Wohnfläche nach DIN</b>	<b>82,72 m<sup>2</sup></b>

Der Balkon und der Abstell-KG werden zur Hälfte mit in die Wohnfläche eingerechnet.

<b>Gesamtfläche</b>	<b>91,27 m<sup>2</sup></b>
---------------------	----------------------------

Kaufpreis

**2. OBERGESCHOSS** | Wohnung 10

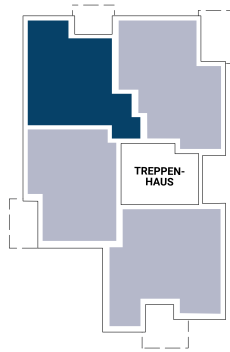
<b>Wohnfläche 82,72 m<sup>2</sup></b>	<b>226.500 €</b>
---------------------------------------	------------------

Folgende zusätzliche Kosten entstehen je Wohnung:

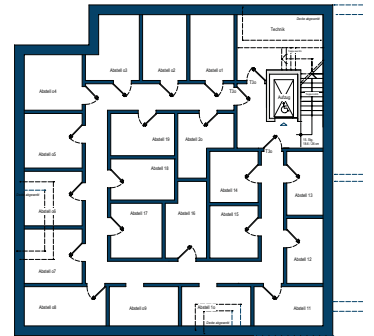
<b>Stellplatz</b> (mind. 1 Stellplatz pro Wohnung)	<b>5.000 €</b>
---	----------------

<b>Carport optional</b> (Mehrpreis zum Stellplatz)	<b>7.500 €</b>
---	----------------

ÜBERSICHT ZUR LAGE  
DER WOHNUNG IM GEBÄUDE




KELLERGESCHOSS



IN WENIGEN SCHRITTEN ZU IHRER FINANZIERUNG.

Sie wünschen ein solides, finanzielles Fundament für Ihre Immobilie? Sie suchen eine Baufinanzierung, die genau Ihren Vorstellungen entspricht?

Mit der Baufinanzierung erhalten Sie konkrete Antworten auf Ihre Fragen. Auch für das Bauprojekt „SPEICHERVIERTEL 64“ haben wir interessante Finanzierungskonzepte für Sie ausgearbeitet.

WEITERE INFORMATIONEN

E-MAIL: immo@spk-empden.de

TELEFON: 04921 806-323

[WWW.NEUER-DELFT.DE/SPEICHERVIERTEL64](http://WWW.NEUER-DELFT.DE/SPEICHERVIERTEL64)

