

SPEICHER VIERTEL

AM NEUEN DELFT EMDEN

HAUS 18 Wohnung Dachgeschoss 10

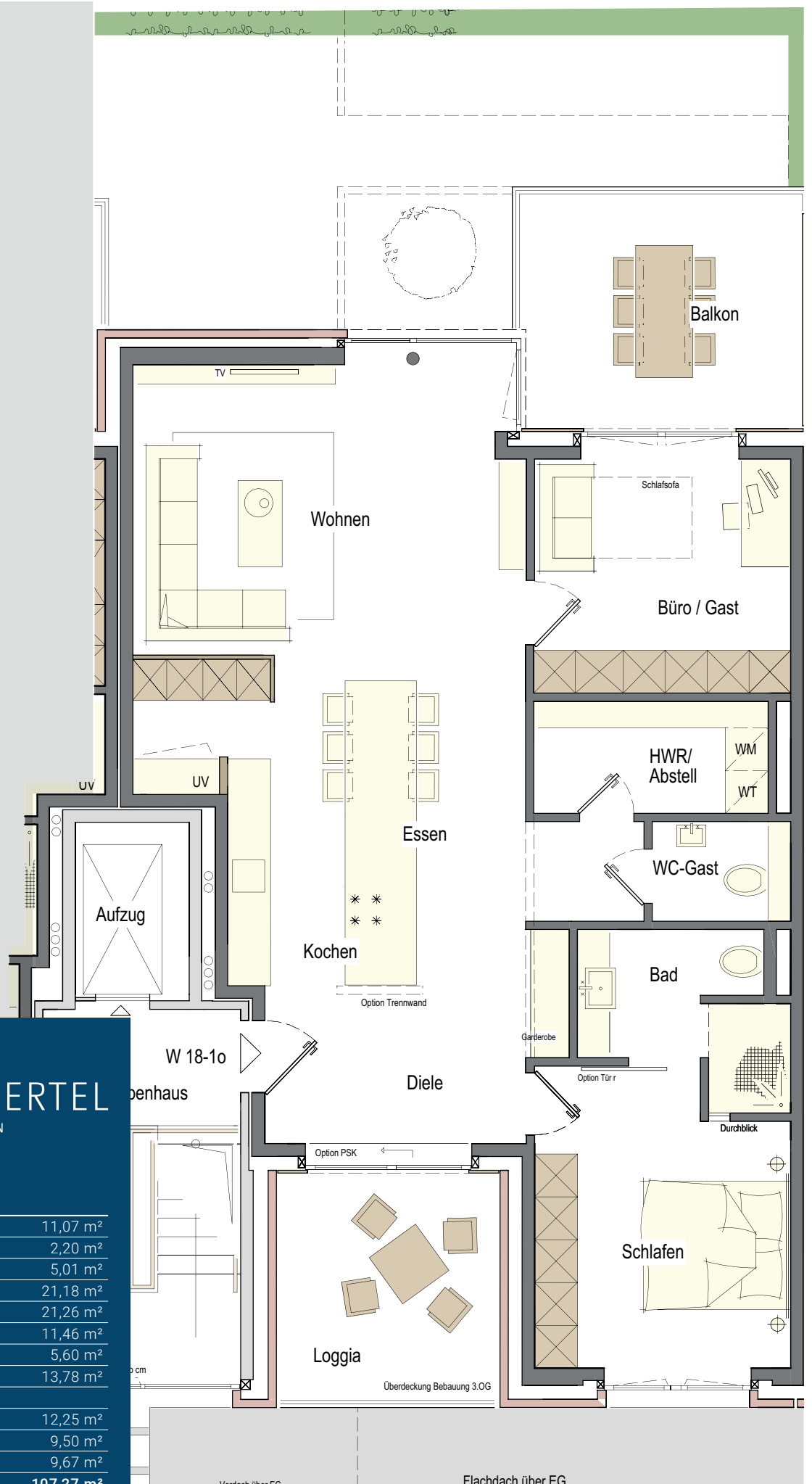
Diele	11,07 m ²
WC-Gast	2,20 m ²
HWR	5,01 m ²
Wohnen	21,18 m ²
Kochen/Essen	21,26 m ²
Büro/Gast	11,46 m ²
Bad	5,60 m ²
Schlafen	13,78 m ²

Balkon	12,25 m ²
Loggia	9,50 m ²
Abstell-KG	9,67 m ²

Wohnfläche nach DIN 107,27 m²

Der Balkon, die Loggia und der Abstell-KG werden zur Hälfte mit in die Wohnfläche eingerechnet.

Gesamtfläche 122,98 m²



Handwritten signature or mark.

SPEICHER VIERTEL

AM NEUEN DELFT EMDEN

HAUS 18 Wohnung Dachgeschoss 10

Diele	11,07 m ²
WC-Gast	2,20 m ²
HWR	5,01 m ²
Wohnen	21,18 m ²
Kochen/Essen	21,26 m ²
Büro/Gast	11,46 m ²
Bad	5,60 m ²
Schlafen	13,78 m ²

Balkon	12,25 m ²
Loggia	9,50 m ²
Abstell-KG	9,67 m ²

Wohnfläche nach DIN 107,27 m²

Der Balkon, die Loggia und der Abstell-KG werden zur Hälfte mit in die Wohnfläche eingerechnet.

Gesamtfläche 122,98 m²

DG	05	10	10	05	DG
3.0G	04	09	09	04	3.0G
2.0G	03	08	08	03	2.0G
1.0G	02	07	07	02	1.0G
EG	01	06	06	01	EG
	KG		KG		

Kaufpreise HAUS 18

Wohnung Dachgeschoss 10

Gesamtfläche 122,98 m² 334.000 €


Folgende zusätzliche Kosten entstehen je Wohnung:

Außen-Stellplatz
(mind. 1 Stellplatz pro Wohnung) 5.000 €

Carport optional
(Mehrpreis zum Stellplatz) 7.500 €

In nur wenigen Schritten zu Ihrer Finanzierung.

Sie wünschen ein solides, finanzielles Fundament für Ihre Immobilie? Sie suchen eine Baufinanzierung, die genau Ihren Vorstellungen entspricht?

Mit der Baufinanzierung erhalten Sie konkrete Antworten auf Ihre Fragen. Ebenfalls für das Bauprojekt „SPEICHERVIERTEL“ haben wir interessante Finanzierungskonzepte für Sie ausgearbeitet.

WEITERE INFORMATIONEN

ONLINE: www.neuer-delft.de/speicherviertel

E-MAIL: immo@spk-emden.de

TELEFON: 0 49 21/806-323

KELLERGESCHOSS

