

SPEICHER VIERTEL

AM NEUEN DELFT EMDEN

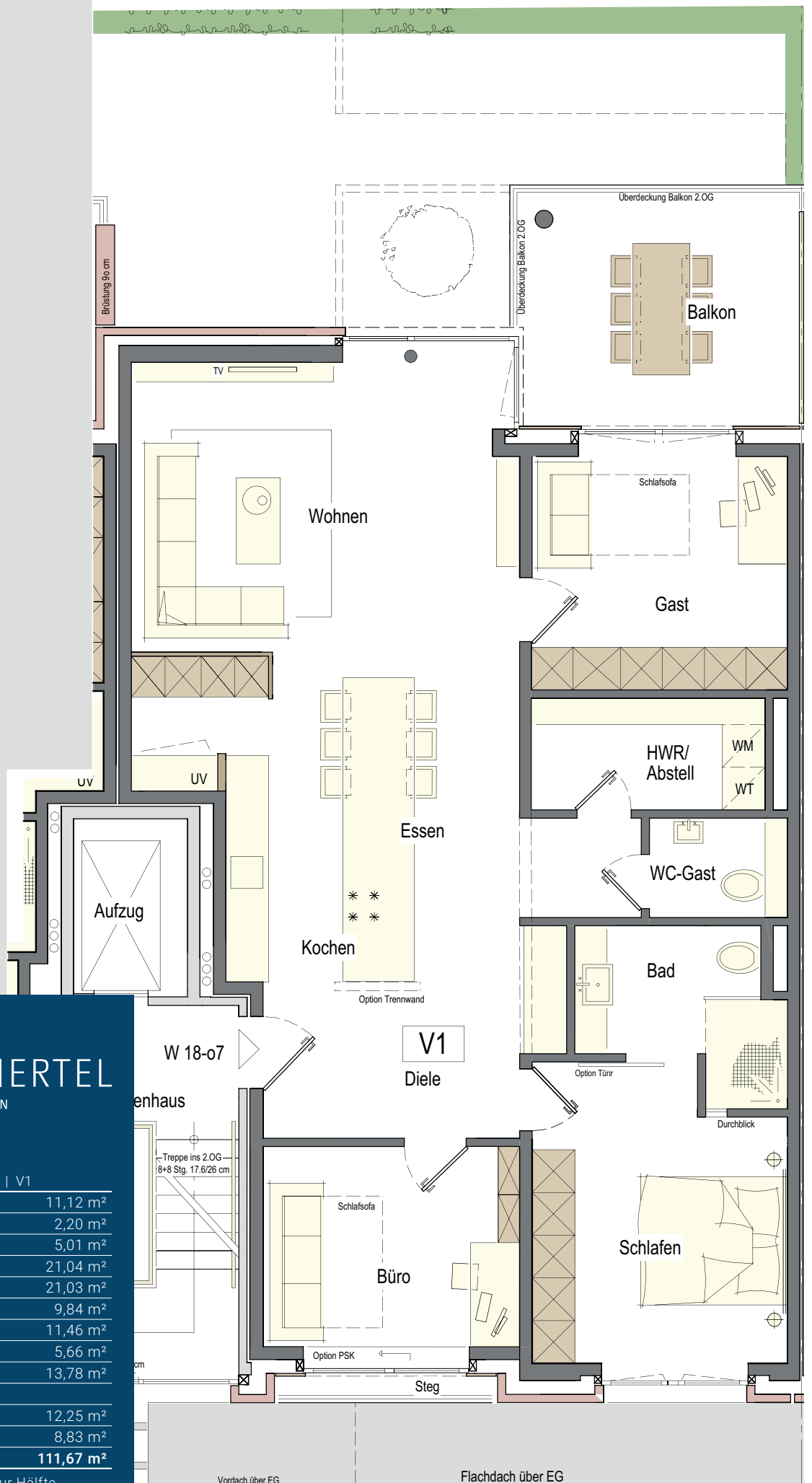
HAUS 18 Wohnung 1. Obergeschoss 07 | V1

Diele	11,12 m ²
WC-Gast	2,20 m ²
HWR	5,01 m ²
Wohnen	21,04 m ²
Kochen/Essen	21,03 m ²
Büro	9,84 m ²
Gast	11,46 m ²
Bad	5,66 m ²
Schlafen	13,78 m ²

Balkon	12,25 m ²
Abstell-KG	8,83 m ²
Wohnfläche nach DIN	111,67 m²

Der Balkon und der Abstell-KG werden zur Hälfte mit in die Wohnfläche eingerechnet.

Gesamtfläche	122,21 m²
---------------------	-----------------------------



SPEICHER VIERTEL

AM NEUEN DELFT EMDEN

HAUS 18 Wohnung 1. Obergeschoss 07 | V1

Diele	11,12 m ²
WC-Gast	2,20 m ²
HWR	5,01 m ²
Wohnen	21,04 m ²
Kochen/Essen	21,03 m ²
Büro	9,84 m ²
Gast	11,46 m ²
Bad	5,66 m ²
Schlafen	13,78 m ²

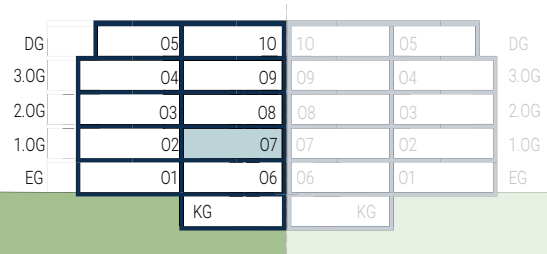
Balkon	12,25 m ²
Abstell-KG	8,83 m ²

Wohnfläche nach DIN 111,67 m²

Der Balkon und der Abstell-KG werden zur Hälfte mit in die Wohnfläche eingerechnet.

Gesamtfläche 122,21 m²

Diese Variante ist analog auch für je Wohnungen 18-08, 18-09 und 18-10 möglich.



Kaufpreise HAUS 18

Wohnung 1. Obergeschoss 07 | V1

Gesamtfläche 122,21 m² 308.000 €

Folgende zusätzliche Kosten entstehen je Wohnung:

Außen-Stellplatz (mind. 1 Stellplatz pro Wohnung) 5.000 €

Carport optional (Mehrpreis zum Stellplatz) 7.500 €

In nur wenigen Schritten zu Ihrer Finanzierung.

Sie wünschen ein solides, finanzielles Fundament für Ihre Immobilie? Sie suchen eine Baufinanzierung, die genau Ihren Vorstellungen entspricht?

Mit der Baufinanzierung erhalten Sie konkrete Antworten auf Ihre Fragen. Ebenfalls für das Bauprojekt „SPEICHERVIERTEL“ haben wir interessante Finanzierungskonzepte für Sie ausgearbeitet.

WEITERE INFORMATIONEN

ONLINE: www.neuer-delft.de/speicherviertel

E-MAIL: immo@spk-empden.de

TELEFON: 0 49 21/806-323

KELLERGESCHOSS

