

SPEICHER VIERTEL

AM NEUEN DELFT EMDEN

64

1. OBERGESCHOSS | Wohnung 08 V1

Diele	8,15 m ²
Büro/Gast	12,06 m ²
Wohnen	16,27 m ²
Kochen/Essen	24,85 m ²
Schlafen	14,15 m ²
Bad	5,13 m ²
HWR	4,46 m ²
WC	2,37 m ²

Balkon	13,50 m ²
Abstell-KG	10,00 m ²
Wohnfläche nach DIN	102,21 m²

Der Balkon und der Abstell-KG werden zur Hälfte mit in die Wohnfläche eingerechnet.

Gesamtfläche 113,96 m²

1. OBERGESCHOSS | Wohnung 08 V1

Diele	8,15 m ²
Büro/Gast	12,06 m ²
Wohnen	16,27 m ²
Kochen/Essen	24,85 m ²
Schlafen	14,15 m ²
Bad	5,13 m ²
HWR	4,46 m ²
WC	2,37 m ²

Balkon	13,50 m ²
Abstell-KG	10,00 m ²
Wohnfläche nach DIN	102,21 m²

Der Balkon und der Abstell-KG werden zur Hälfte mit in die Wohnfläche eingerechnet.

Gesamtfläche	113,96 m²
---------------------	-----------------------------

Kaufpreis

1. OBERGESCHOSS | Wohnung 08 V1

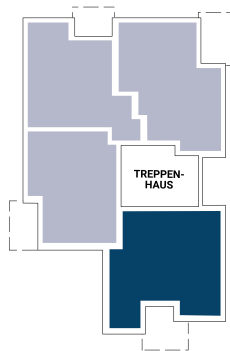
Wohnfläche 102,21 m²	272.500 €
--	------------------

Folgende zusätzliche Kosten entstehen je Wohnung:

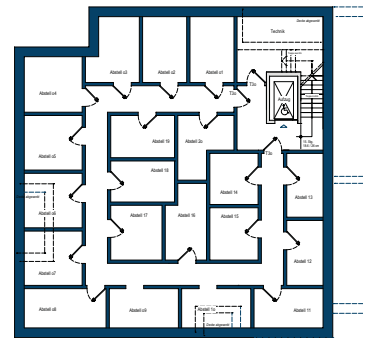
Stellplatz (mind. 1 Stellplatz pro Wohnung)	5.000 €
---	---------

Carport optional (Mehrpreis zum Stellplatz)	7.500 €
---	---------

ÜBERSICHT ZUR LAGE
DER WOHNUNG IM GEBÄUDE




KELLERGESCHOSS



IN WENIGEN SCHRITTEN ZU IHRER FINANZIERUNG.

Sie wünschen ein solides, finanzielles Fundament für Ihre Immobilie? Sie suchen eine Baufinanzierung, die genau Ihren Vorstellungen entspricht?

Mit der Baufinanzierung erhalten Sie konkrete Antworten auf Ihre Fragen. Auch für das Bauprojekt „SPEICHERVIERTEL 64“ haben wir interessante Finanzierungskonzepte für Sie ausgearbeitet.

WEITERE INFORMATIONEN

E-MAIL: immo@spk-empden.de

TELEFON: 04921 806-323

WWW.NEUER-DELFT.DE/SPEICHERVIERTEL64

