

SPEICHER VIERTEL

AM NEUEN DELFT EMDEN

64

1. OBERGESCHOSS | Wohnung 05

Diele	6,39 m ²
Büro/Gast	12,12 m ²
Wohnen	24,93 m ²
Kochen/Essen	15,10 m ²
Flur	3,16 m ²
Schlafen	13,52 m ²
Bad	5,63 m ²
HWR	3,67 m ²

Balkon	13,50 m ²
Abstell-KG	9,75 m ²
Wohnfläche nach DIN	96,15 m²

Die Balkon und der Abstell-KG werden zur Hälfte mit in die Wohnfläche eingerechnet.

Gesamtfläche	107,77 m²
---------------------	-----------------------------

1. OBERGESCHOSS | Wohnung 05

Diele	6,39 m ²
Büro/Gast	12,12 m ²
Wohnen	24,93 m ²
Kochen/Essen	15,10 m ²
Flur	3,16 m ²
Schlafen	13,52 m ²
Bad	5,63 m ²
HWR	3,67 m ²

Balkon	13,50 m ²
Abstell-KG	9,75 m ²
Wohnfläche nach DIN	96,15 m²

Die Balkon und der Abstell-KG werden zur Hälfte mit in die Wohnfläche eingerechnet.

Gesamtfläche	107,77 m²
---------------------	-----------------------------

Kaufpreis

1. OBERGESCHOSS | Wohnung 05

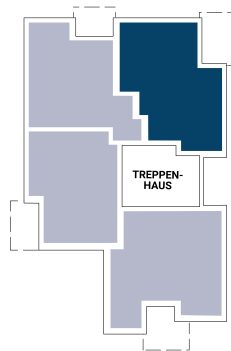
Wohnfläche 96,15 m²	251.250 €
---------------------------------------	------------------

Folgende zusätzliche Kosten entstehen je Wohnung:

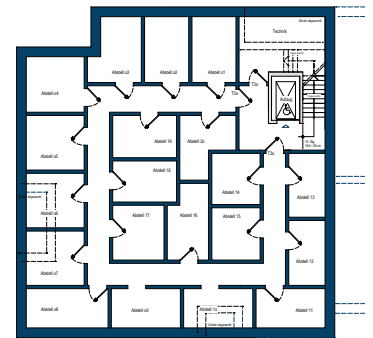
Stellplatz (mind. 1 Stellplatz pro Wohnung)	5.000 €
---	---------

Carport optional (Mehrpreis zum Stellplatz)	7.500 €
---	---------

ÜBERSICHT ZUR LAGE DER WOHNUNG IM GEBÄUDE




KELLERGESCHOSS



IN WENIGEN SCHRITTEN ZU IHRER FINANZIERUNG.

Sie wünschen ein solides, finanzielles Fundament für Ihre Immobilie? Sie suchen eine Baufinanzierung, die genau Ihren Vorstellungen entspricht?

Mit der Baufinanzierung erhalten Sie konkrete Antworten auf Ihre Fragen. Auch für das Bauprojekt „SPEICHERVIERTEL 64“ haben wir interessante Finanzierungs-konzepte für Sie ausgearbeitet.

WEITERE INFORMATIONEN

E-MAIL: immo@spk-emden.de

TELEFON: 04921 806-323

WWW.NEUER-DELFT.DE/SPEICHERVIERTEL64

